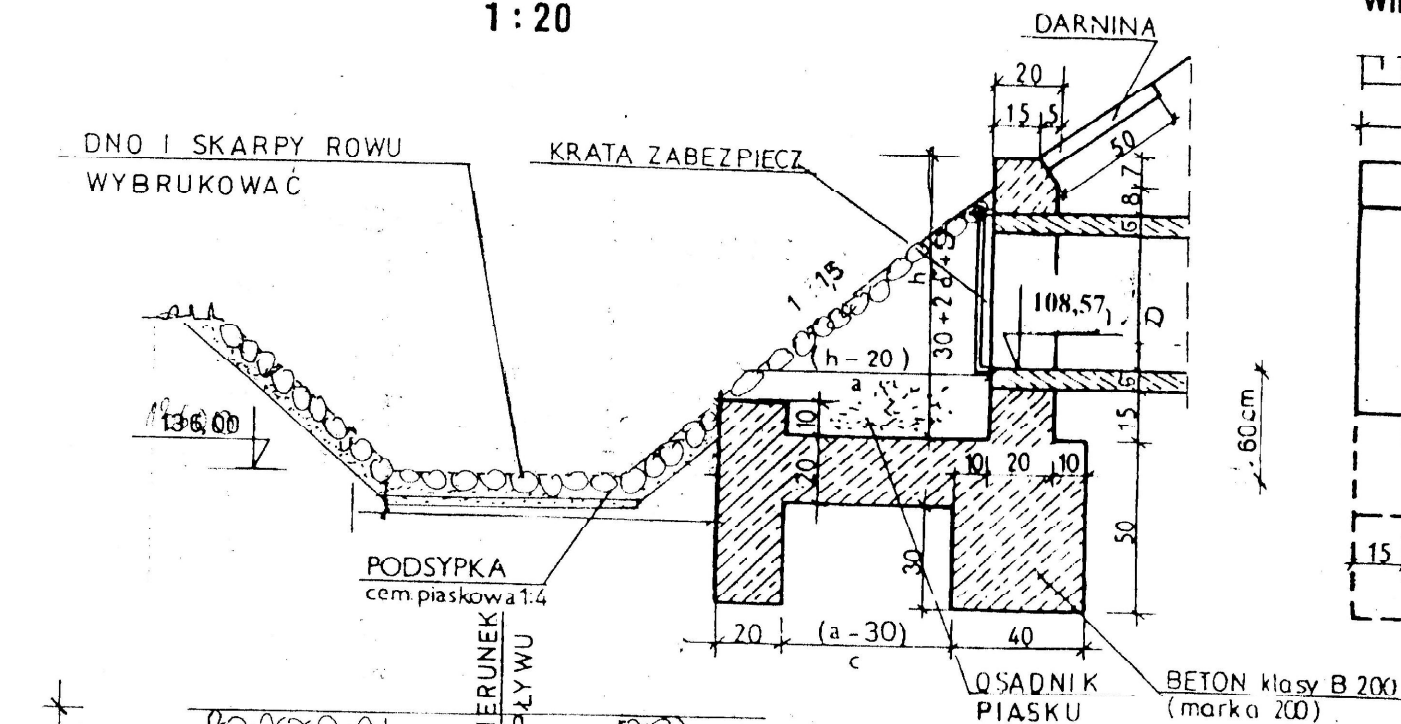
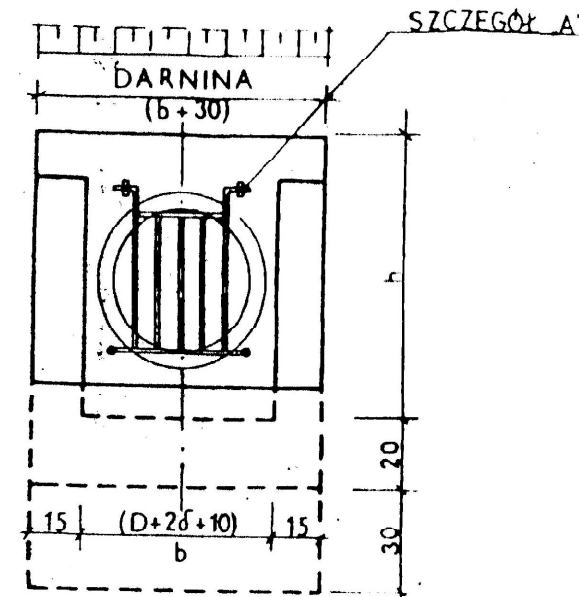


WYLOT ϕ 400 mm

PRZEKRÓJ PODŁUŻNY
1:20



WIDOK OD CZOŁA



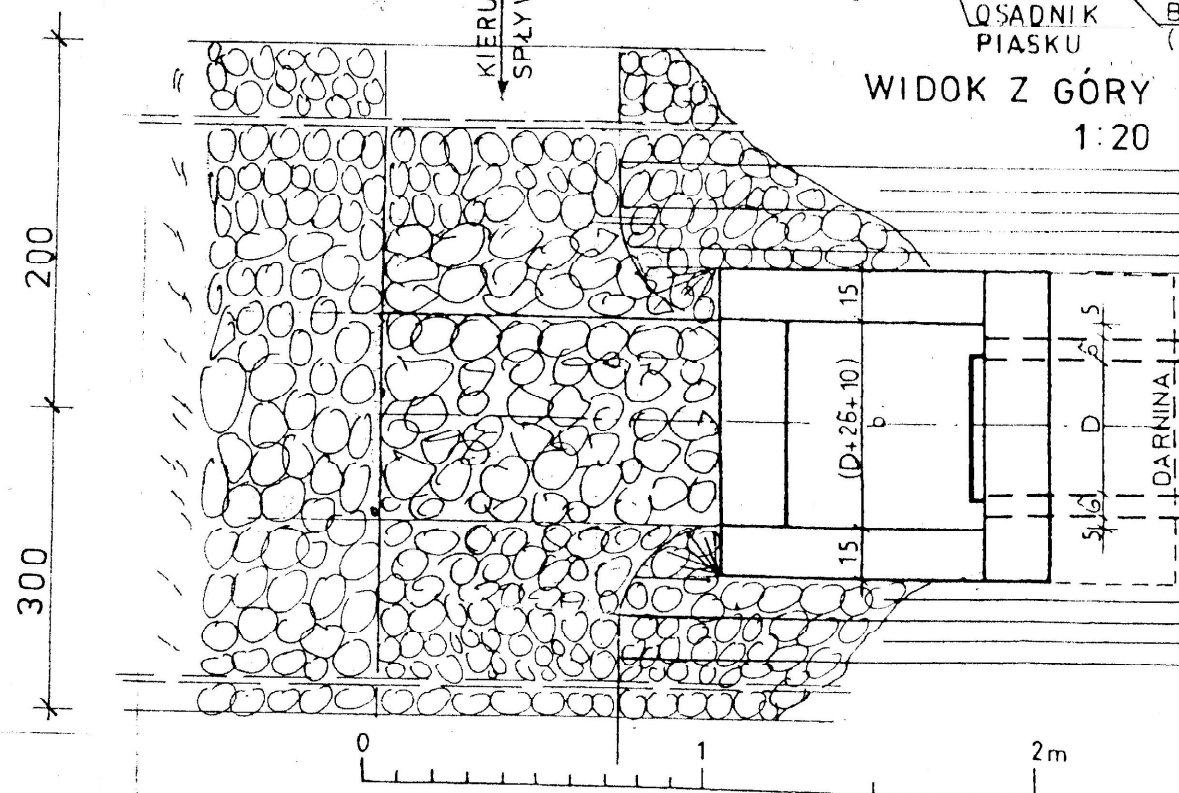
MATERIAŁY na 1 wyłot

D kolekt.	beton	dyble	stal ϕ 14	darnina
cm	m ³	DC-15 DP-15	kg	m ²
40	0,59	6	2,42	0,4
50	0,73	6	2,90	0,5
60	0,90	6	4,11	0,56
80	1,17	6	6,29	0,68

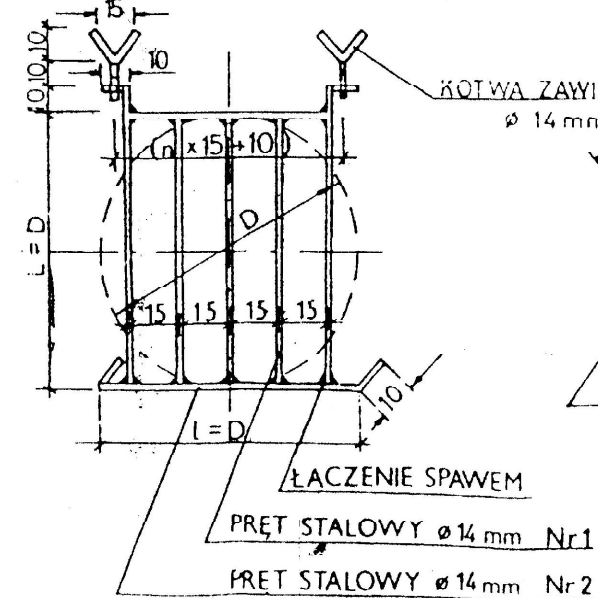
WYMIARY w cm

D/6	h	a	b	c	długość pręta nr1/szt	nr2
40/4,2	78,2	87	58	62	40/3	80
50/5,0	90	105	70	80	50/3	90
60/5,8	102	123	82	98	60/4	100
80/7,4	125	157	105	132	80/5	120

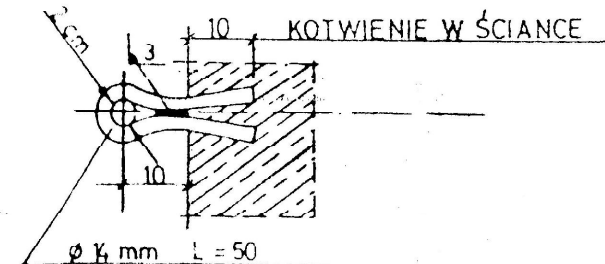
WIDOK Z GÓRY
1:20



KRATA ZABEZPIECZAJĄCA



SZCZEGÓŁ „A”



PPI PROJEKT

Bogusław Lipiński
ul. Nowa 2, lok. 433, 18-400 Łomża
tel.: 0 663 710 715, e-mail: ppiprojekt@wp.pl

Investor:	Zarząd Dróg Powiatowych w Łomży ul. Poligonowa 30 18-400 Łomża	Nr rys:
Nazwa i adres inwestycji:	REMONT SKRZYŻOWANIA DROGI POWIATOWEJ NR 1934B Z DROGĄ POWIATOWĄ NR 1933B W M. PIĄTNICA WŁOŚCIAŃSKA	5
Nazwa rys.:	WYLOT DO ROWU	Strona:
Zespół autorski:	Branża Imię i nazwisko nr. uprawnień podpis	
Projektant:	drogowa mgr inż. Bogusław Lipiński PDL/0033/PWOD/11	
Projektant:	sanitarna mgr inż. Krzysztof Duda LOM-42	

Łomża, 30 listopada 2017 r.