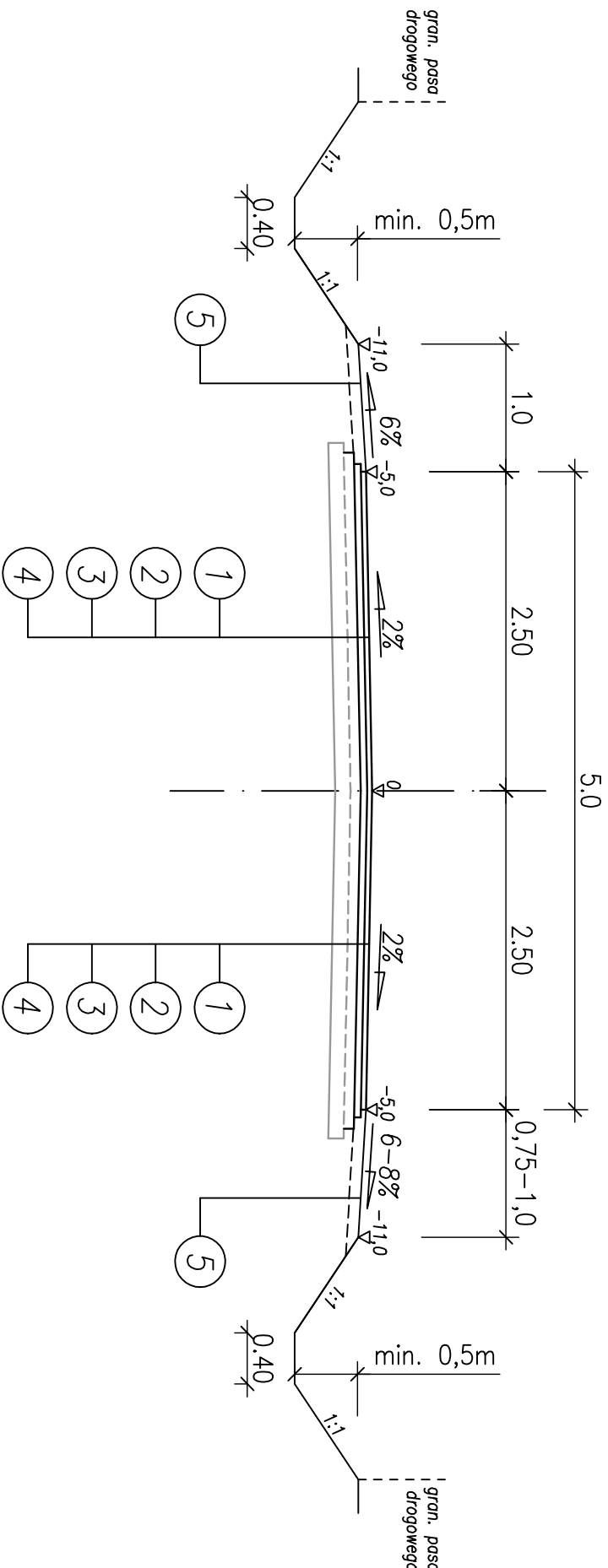




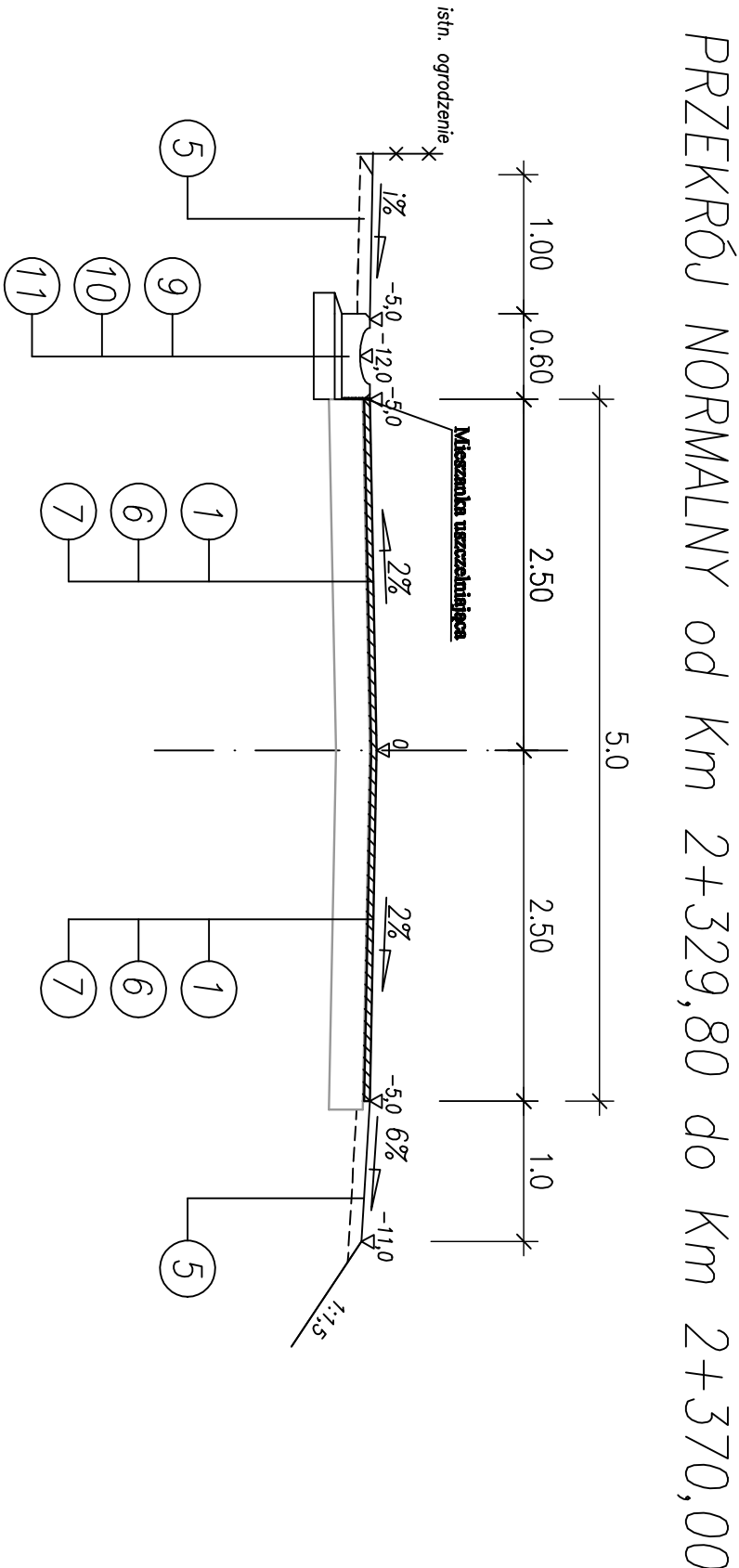
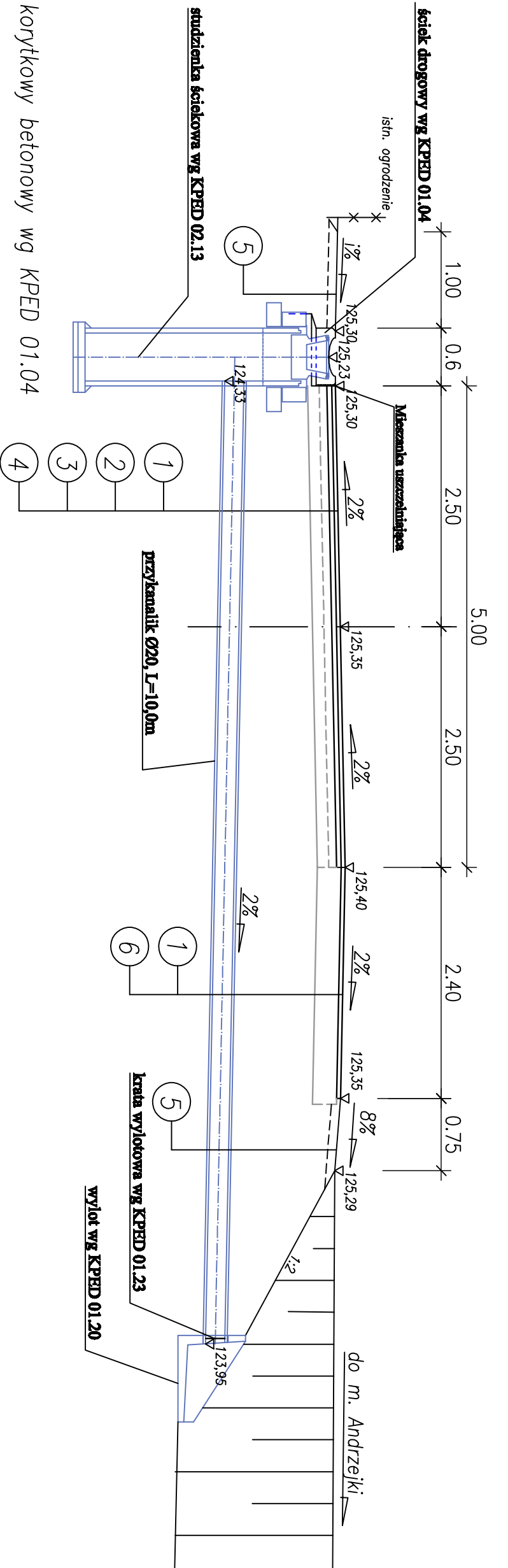
03-454 Warszawa, ul. Namysłowska 2A/74  
NIP 723-108-92-97 REGON 140364334

BRANŻA DROGOWA	STADIUM P.W.	SKALA 1:50	DATA 31.07.2008	ZAL. NR 4
OBJEKT: Przebudowa drogi powiatowej Nr 1946B Szczepankowo - Czaplisce - Boguszyce - dr. Nr 677 na odcinku od skrzyżowania z drogą powiatową Nr 1946B w Szczepankowie do wsi Czaplisce od km 0+000,00 do km 2+370,00 o długości 2,370,00 km				
RODZAJ RYSUNKU: Przekroje normalne				
AUTOR			PODPIS	
mgr inż. Wojciech Borzuchowski UAN.II.7342-74/83				
mgr inż. Anna Borzuchowska UAN.II.7342-110/84				
mgr inż. Piotr Zabicki				
mgr inż. Piotr Dobrzyński				
SPRAWDZAJĄCY				
mgr inż. Marek Gwieżdżowski BL/46/02				

- Legenda:
- warstwa ścierna z betonu asfaltowego grub. 4cm
  - warstwa wiążąca z betonu asfaltowego grub. 5 cm
  - górna warstwa podbudowy z kruszywa łamanego stob. mechanicznie grub. 8 cm
  - istniejąca dolna warstwa podbudowy z kruszywa naturalnego wyprofilowana i zagęszczona o grubości min. 12 cm
  - pobocze z kruszywa naturalnego grub. 9 cm
  - istniejąca nawierzchnia bitumiczna frezowana powierzchniowo średniej grub. 5 cm
  - istniejąca podbudowa
  - nawierzchnia zjazdu z kruszywa naturalnego stob. mechanicznie grub. 15 cm



PRZEKRÓJ POPRZECZNY Km 2+351,00



Szczegół zjazdu żwirowego skłda 1:100

