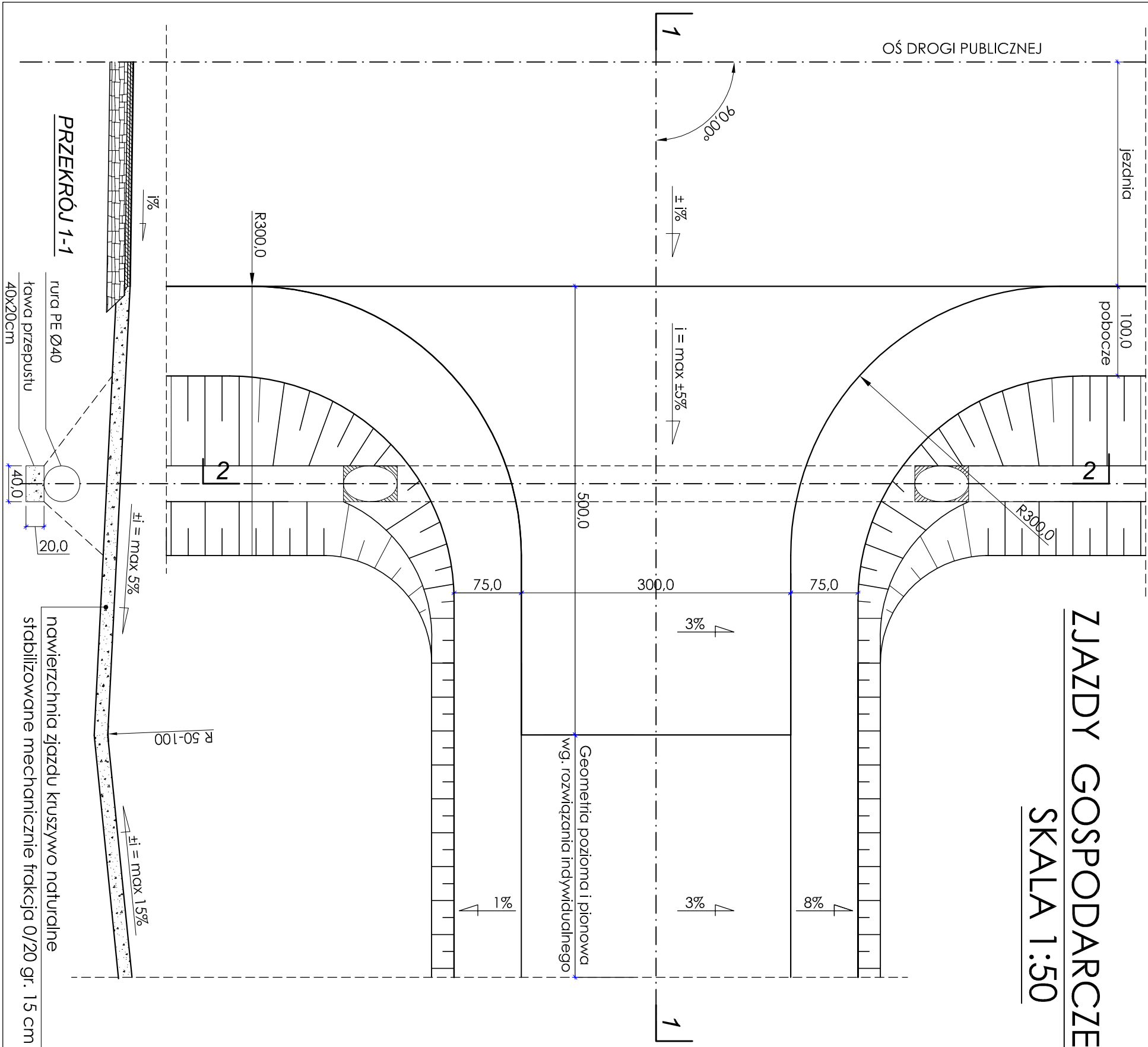
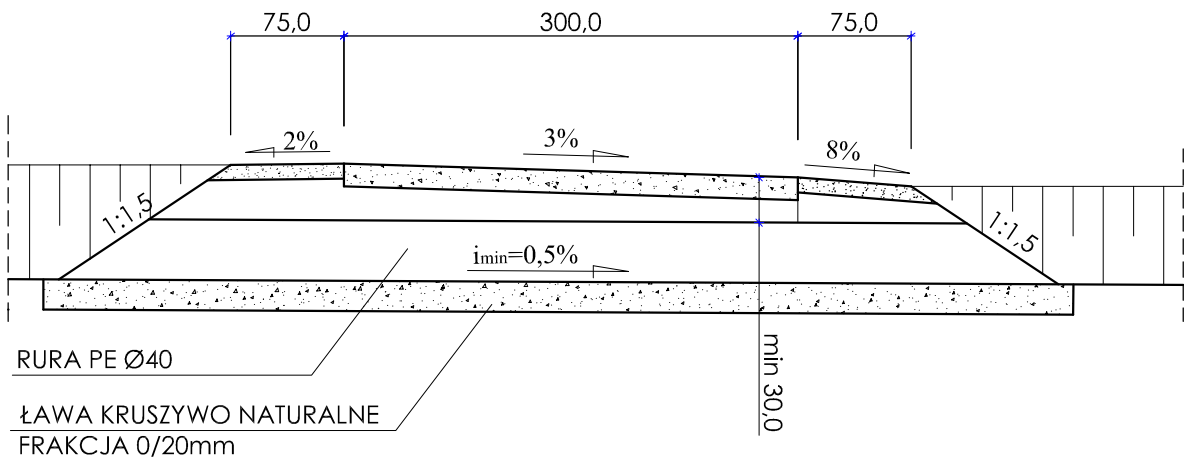


ZJAZDY GOSPODARCZE TYP "A2"

SKALA 1:50



PRZĘKRÓJ 2-2



Do przedmiaru przyjęto długość zjazdów równą 3,0m
Wartości przedmiarowe przy długości 3,0m:
- jezdnia kruszywo naturalne gr. 15cm pow. 12,86m²
- pobocza kruszywo naturalne gr. 10cm pow. 4,32m²
- ława przepustu 40x20cm - pospółka 0,58m³
- rura PE dł. 7,0m

Uwagi!

- Zjazd typ A2 długość zmienna
- Spadek podłużny zjazdu $i_{max} = 5\%$ na odcinku min 500cm
- Kierunki spadków podłużnych i poprzecznych zjazdów dopasować do warunków miejscowych
- Rzędne zjazdu dopasować do projektowanej nawierzchni

Autorska Pracownia Projektowa

Adam Wszedłowski
18-400 Łomża, ul. Senatorska 8, tel. 86 2163378, 667303091

Investor: Zarząd Dróg Powiatowych
18-400 Łomża, ul. Poligonowa 30
Zadanie: PRZEBUDOWA DROGI POWIATOWEJ
NR 1833B na odcinku Borowskie - Mieczki Czarne
przedmiot: ZJAZDY TYP A2

ZJAZDY TYP A2

ZESPÓŁ AUTORSKI			
branża drogowa	imię i nazwisko	nr upr. proj.	podpis
projektant	mgr inż. Jerzy Przybyłowicz	26/80 WBP W-w	
suprowadzający	mgr inż. Jacek Dobiecki	44/02/OI	
opracowanie	mgr Adam Wszedłowski		
data: PROJEKT BUDOWLANO-WYKONAWCZY	skala: 1:20 / 1:50	data: 05.2010	nr rys. 7/2