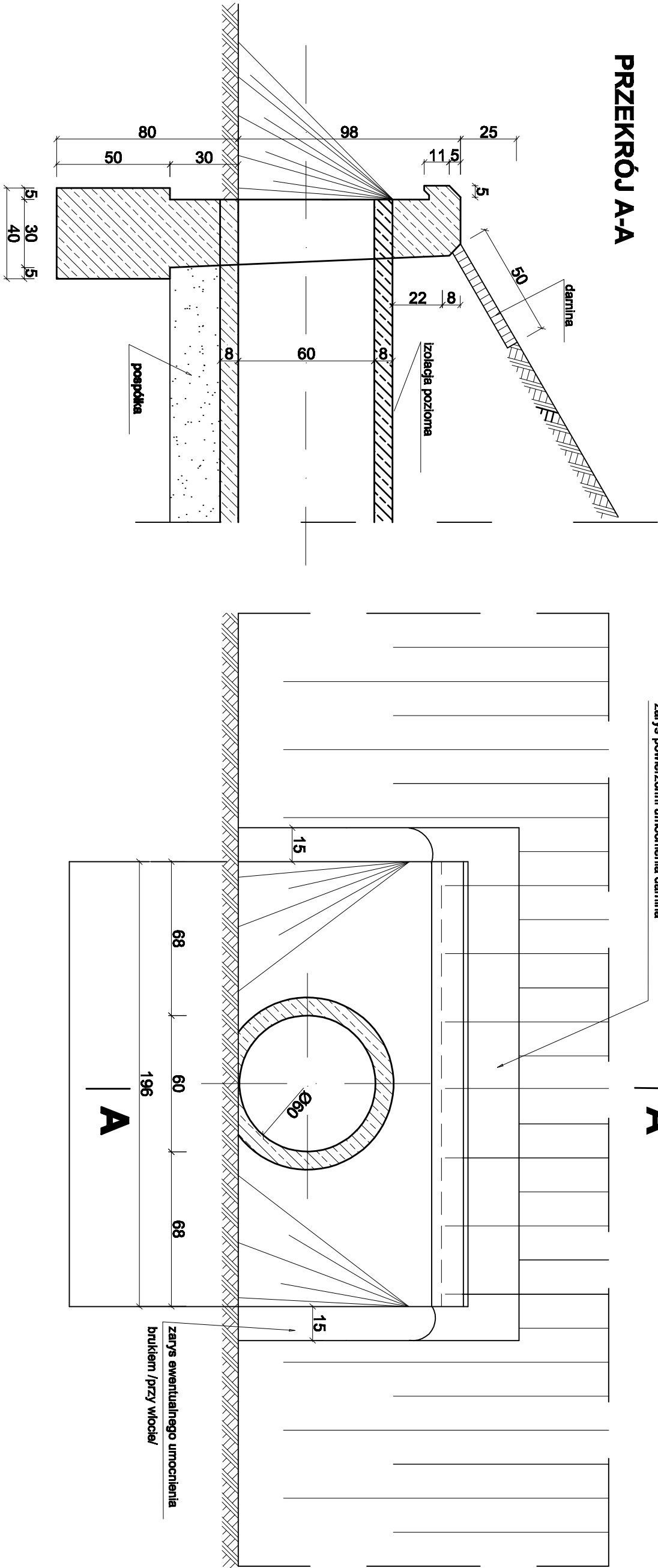


# RYSUNEK KONSTRUKCYJNY PRZEPUSTU RUROWEGO Ø 60

## SKALA 1:20

### WLOT I WYLOT ŚCIANKI PRZEPUSTU



Opis: Przebudowa drogi powiatowej nr 1957B Miastkowo - Zarzute Borowe - Sosn - Kuleszka - Rydzewo w lokalizacji 0+000 - 1+470,00. Działki nr 632/1, 632/ obręb wsi Zarzute, Sosnowiec			
Projektant: Inżynier Ryszard Kozłowski ul. Włocławek 30 01-650 Warszawa	Projekt	Inżynier: Zdzisław Drog Powiatowych w Łomży ul. Poligonowa 30 18-400 Łomża	Figura: Ścianka przepustów rurowych d60
Wykonanie: inż. bud. Kozłowski Święci ul. Poligonowa 30	Projekt	Strona: PB, PW	