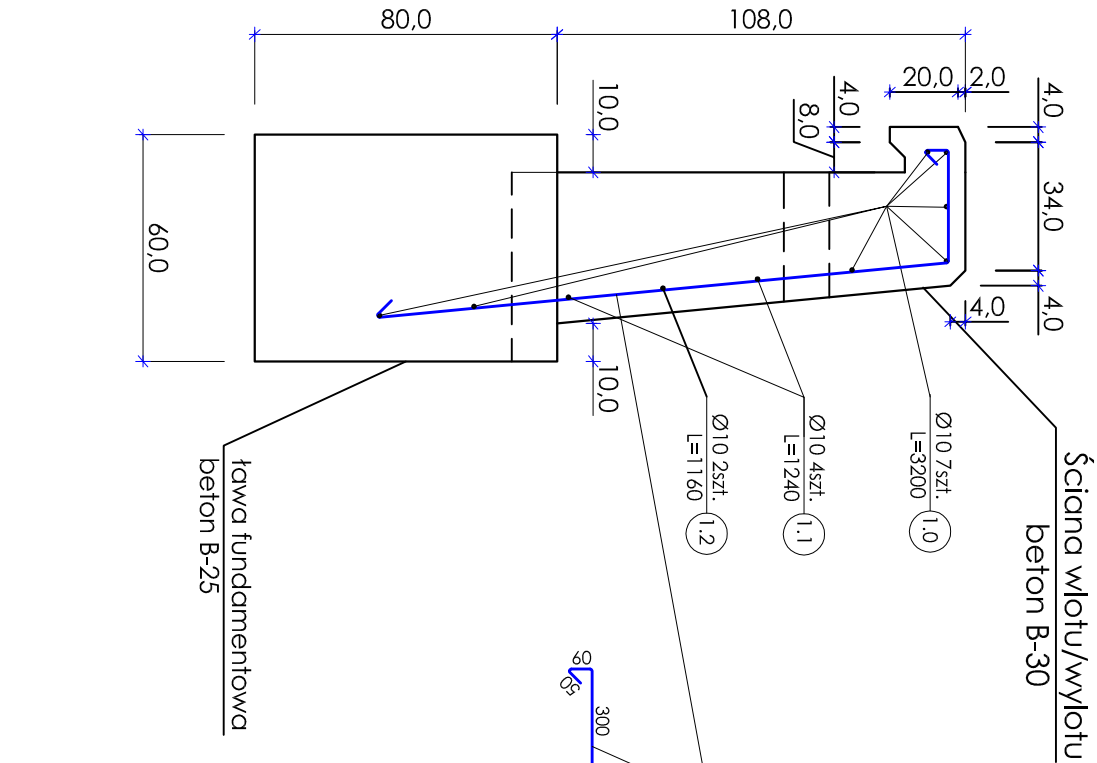
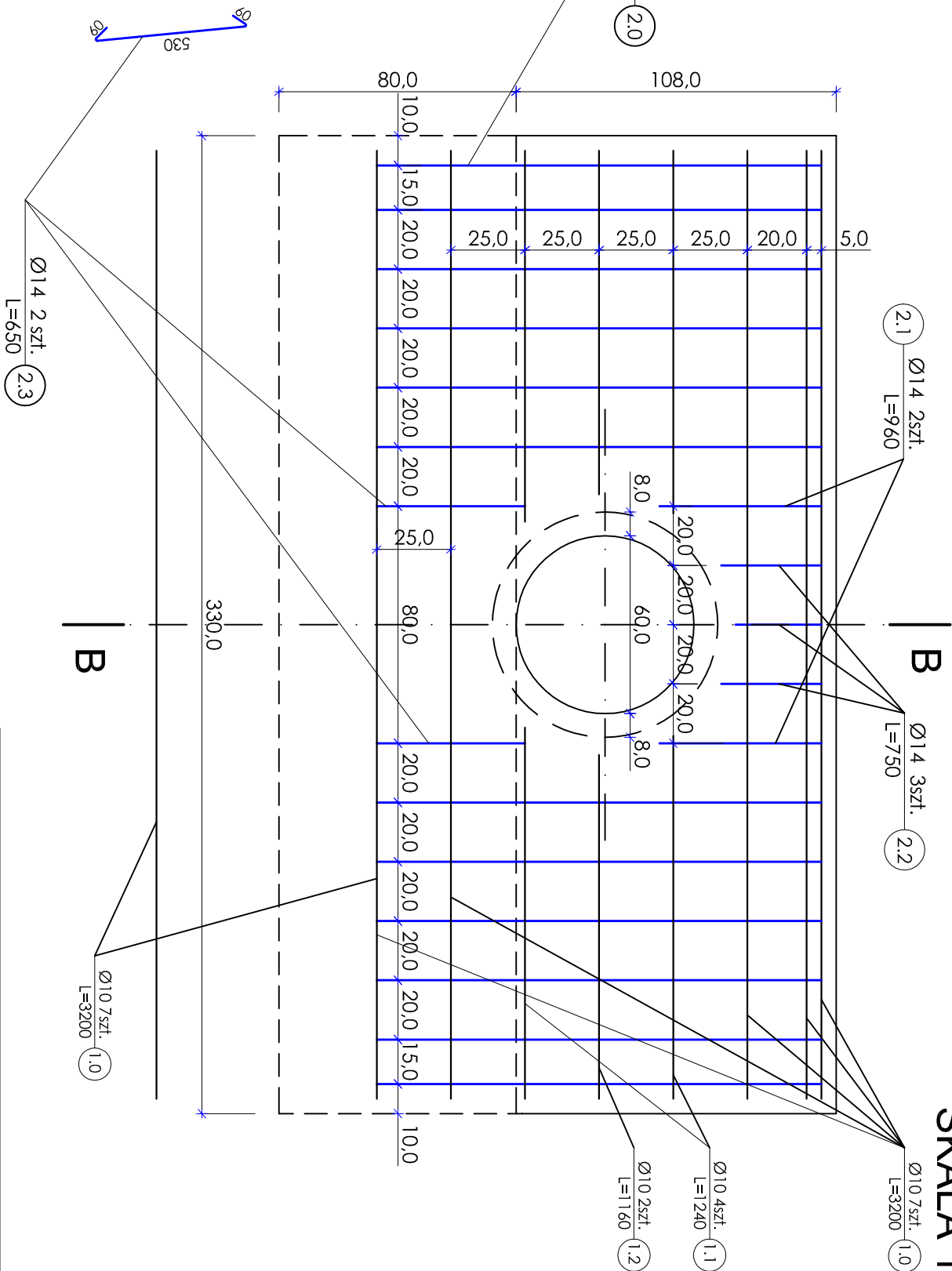


PRZEKRÓJ B-B



ZBROJENIE ŚCIANY WLOTU/WYLOTU



PRZEPUST Ø60

SKALA 1:20

WYKAZ STALI DLA JEDNEJ ŚCIANKI WLOTU/WYLOTU

Nr pręta	Ø pręta	dt. pręta	ilość prętów	długość [m]	masa 1m [kg]	masa ogółem [kg]	RAZEM [kg]
		[mm]					
1.0	10	3200	7	22.40	0,6170	13.8	18,3
1.1	10	1240	4	4.96		3.1	
1.2	10	1160	2	2.32		1.4	
2.0	14	1990	12	23.88	1,208	28.8	35,4
2.1	14	960	2	1.92		2.3	
2.2	14	750	3	2.25		2.7	
2.3	14	650	2	1.30			1.6

Uwaga!
1. Wymiary i spadki podłużne dopasować indywidualnie do warunków terenowych.
2. Długość przepustu wg wykazu w opisie technicznym.
3. Minimalny spadek podłużny imin = 0,5‰
3. Stal zbrojeniowa klasy A-III 34GS
4. ściany wlotu/wylotu beton B-30 obj. bet. V = 1,2m³
5. ława fundamentowa wlotu/wylotu beton B-25 obj. bet. V = 1,6m³
6. ława z pospółki zagęszczona do wskaźnika Is = 0,98 wg Proctora

Autorska Pracownia Projektowa

Adam Wszeborowski

18-400 ŁOMŻA, ul. Senatorska 8, tel. 86 2163378, 667303091

inwestor

ZARZĄD DRÓG POWIATOWYCH

18-400 Łomża, ul. Poligonowa 30

PRZEBUDOWA DROGI POWIATOWEJ NR 1946B NA ODCINKU JANCZEWO - BRONOWO

przedmiot

PRZEPUST Ø60

ZBROJENIE ŚCIANY WLOTU/WYLOTU, PRZEKRÓJ B-B

ZESPÓŁ AUTORSKI

biuro drogowo

imię i nazwisko

mgr inż. Jerzy Przybyłowicz

nr upr. proj.

26/80 WBP-W-w

podpis

projektant

mgr inż. Jacek Dobiecki

sprawdzający

mgr Adam Wszeborowski

opracowanie

data: PROJEKT BUDOWLANO-WYKONAWCZY

skala: 1:20

data: 08.2010

nr rys. 8.2