

MAPA DO CELÓW PROJEKTOWYCH
skala 1:500

Ark. nr 1(6)

obręb ewid.: Stare Szabły [0027]

Jakać Borki [0006]

jedn. ewid.: Śniadowo [200707_2]

pow. łomżyński

woj. podlaskie

Niniejszą mapę sporządzono w październiku 2012r. na podstawie aktualnej mapy zasadniczej. /sekcja mapy: 244.341.042; .044/ układ poziomy państwowy: 2000 (21), wysokościowy: Kronsztad 1960

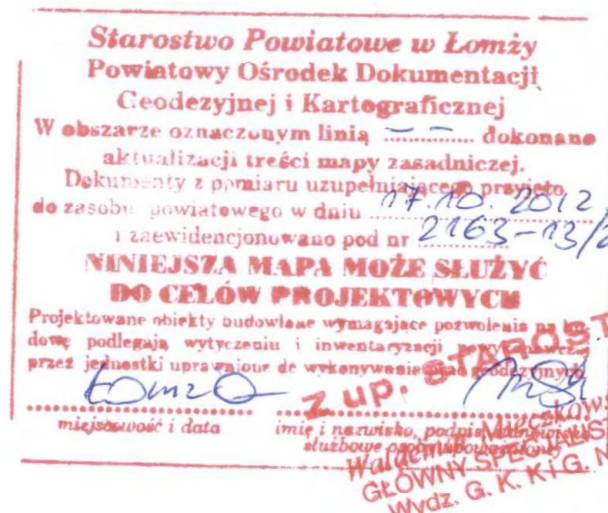
Mapa aktualna na dzień 17.10.2012

Uwaga: Nie wyklucza się istnienia w terenie innych przewodów, o których brak informacji wynika z zasłoty historycznych lub niedopełnienia przepisów zgłoszenia do inwentaryzacji (Ustawa Prawo Geodezyjne i Kartograficzne – Dz.U. nr 963 z 2010r. poz.1287/

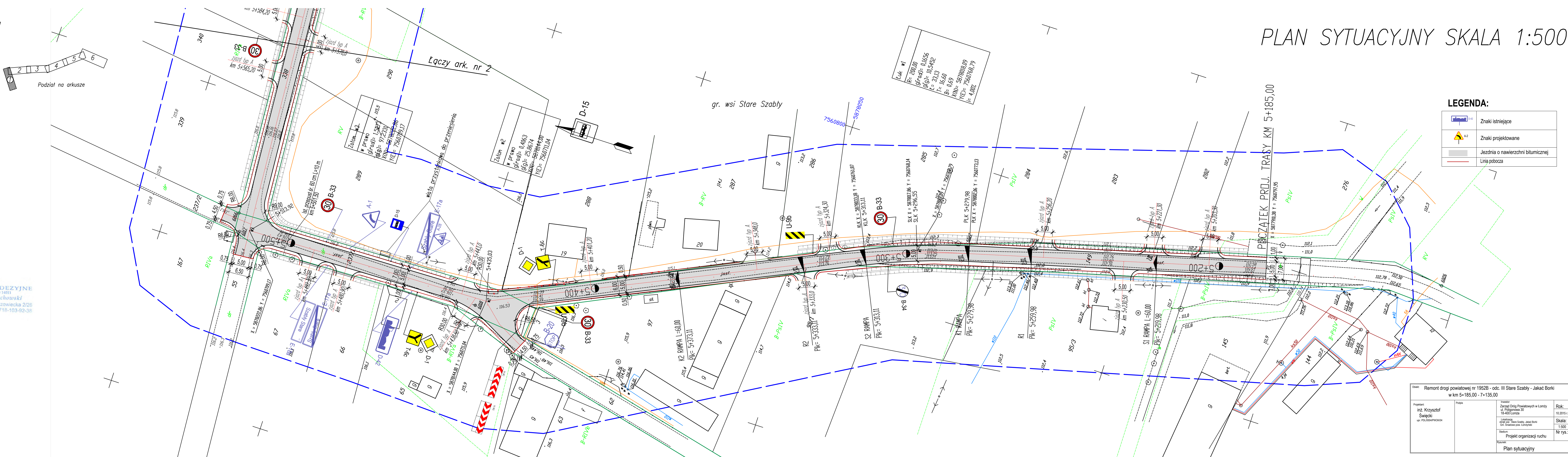
Wszelkie obiekty budowlane podlegają wytyczeniu przez jednostkę wykonawstwa geodezyjnego lub przez osoby fizyczne posiadające uprawnienia na wykonywanie robót geodezyjnych

"Wykonanie niniejszej mapy nie było poprzedzone ustaleniami dotyczącymi ewentualnych służebności gruntowych obciążających grunty położone w granicach projektowanej inwestycji budowlanej."





Łomża dn. 17.10.2012 L.k.s. 14011/302/2012 KERG: 2163-13/2012



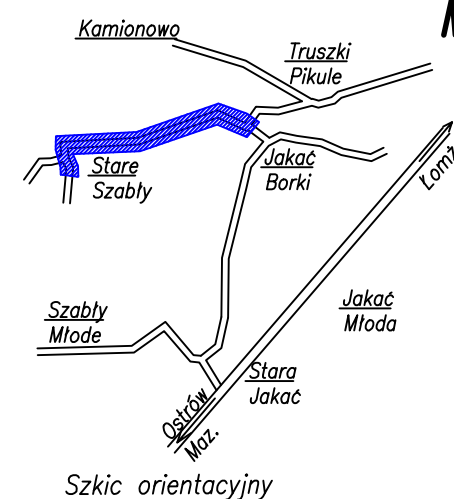
USŁUGI GOSPODARSTWA
MOP i H. pr. Nr 14011
Krzysztof Smochowski
18-400 Łomża, ul. Mazowiecka 2/2
tel. 218 60 78, NIP: 718-103-92-38



LEGENDA:

	Znaki istniejące
	Znaki projektowane
	Jezdnia o nawierzchni bitumicznej
	Linia pobocza

Nazwa: Remont drogi powiatowej nr 1952B - odc. III Stare Szaby - Jakań Borki w km 5+185,00 - 7+135,00			
Projektant: inż. Krzysztof Świećki upr. PDL.004404PK/0064	Popsa	Inwestor: Zarząd Drog Powiatowych w Łomży ul. Poligonowa 30 18-400 Łomża	Rok: 10.2015 r.
		Lokalizacja: droga woj. Stare Szaby, Jakań Borki Gm. Świdawo pow. Łomżyński	Skala: 1:500
		Stadium: Projekt organizacji ruchu	Nr rys.:
Zarysunek: <div style="text-align: center;"> <h3>Plan sytuacyjny</h3> </div>			



MAPA DO CELÓW PROJEKTOWYCH
skala 1:500

Ark. nr 2(6)

obręb ewid.: Stare Szabły [0027]

Jakać Borki [0006]

jedn. ewid.: Śniadowo [200707_2

pow. łomżyński

woj. podlaskie

Niniejszą mapę sporządzono w październiku 2012r. na podstawie aktualnej mapy zasadniczej./sekcja mapy: 244.341.042; .051/ układ poziomy państwowy: 2000 (21), wysokościowy: Kronsztad 1960

Mapa aktualna na dzień 17.10.2012

Uwaga

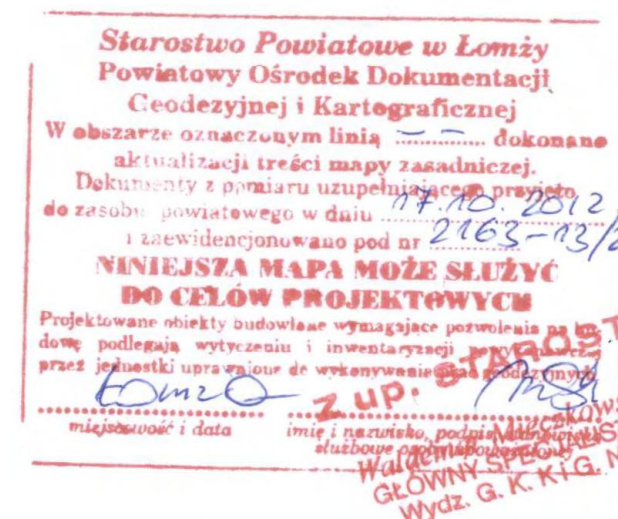
Nie wyklucza się istnienia w terenie innych przewodów, o których brak informacji wynika z zasobności historycznych lub niedopełnienia przepisów zgłoszenia do inwentaryzacji (Ustawa Prawo Geodezyjne i Kartograficzne – Dz.U. nr 193 z 2010r. poz.1287/

Wszelkie obiekty budowlane podlegają wytyczeniu przez jednostkę wykonawstwa geodezyjnego lub przez osoby fizyczne posiadające uprawnienia na wykonywanie robót geodezyjnych

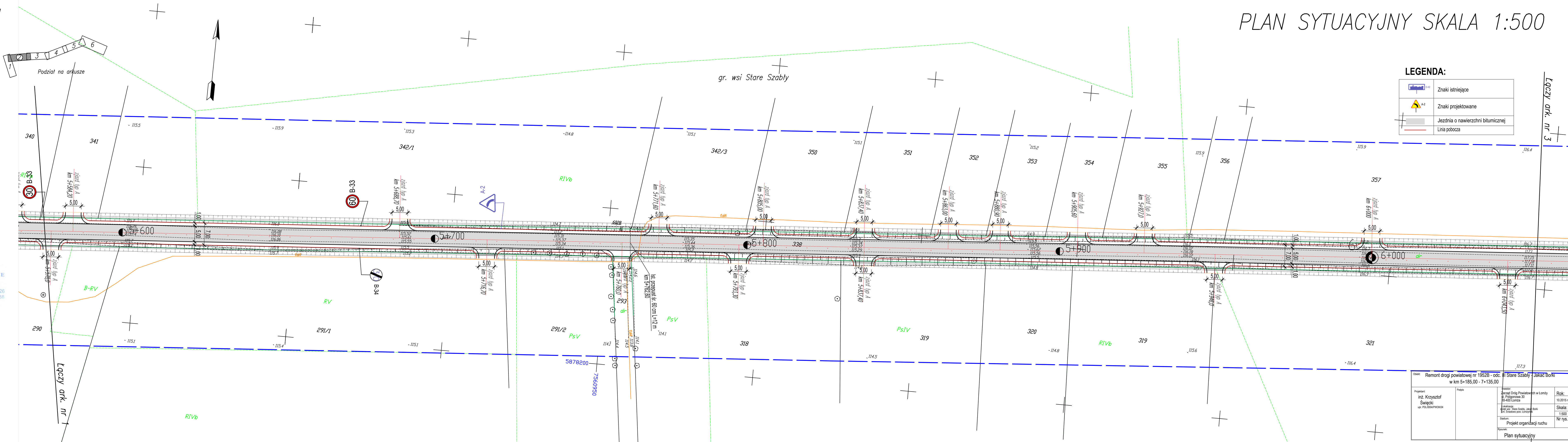
Wszelkie obiekty budowlane
z podlegają wytyczeniu przez jednostkę
a wykonawstwa geodezyjnego lub przez
osoby fizyczne posiadające
uprawnienia na wykonywanie robót
geodezyjnych

"Wykonanie niniejszej mapy nie było poprzedzone ustaleniami dotyczącymi ewentualnych służebności gruntowych obciążających grunty położone w granicach projektowanej inwestycji budowlanej."

Łomża dn. 17.10.2012 L.ks. 14011/302/2012 KERK: 2163-13/2012



USŁUGI GOSPODYZYJNE
MGP i B. Nr. 14011
Krzysztof Pnuchowski
18-400 Łomża, ul. Mazowiecka 2/2
tel. 218 60 78, NIP: 718-103-92-3



Nazwa: Remont drogi powiatowej nr 1952B - odc. w km 5+185,00 - 7+135,00		Miejscowość: Stare Szaby - Jakac Borki	
Projektant: inż. Krzysztof Świącik ul. POL. 0004/POL004		Zawartość: Zarząd Drog Powiatowych w Łomży ul. Poligonowa 50 14-100 Łomża Lokalizacja: drog woj. Stare Szaby, Jakac Borki Lin. Śniadowo pow. Łomżyński Stadium: Projekt organizacji ruchu	
Podpis:		Rok: 10.2015 Skala: 1:500 Nr rys.	
Rysunek:		Plan sytuacyjny	

Kamionowo

Truszkę

Pikule

Stare Szabły

Jakać Borki

Szabły Młode

Stara Jakać

Jakać Młoda

Stare Szabły

Jakać Borki

Szkie orientacyjny

MAPA DO CELÓW PROJEKTOWYCH

skala 1:500

Ark. nr 3(6)

obręb ewid.: Stare Szabły [0027]

Jakać Borki [0006]

jedn. ewid.: Śniadowo [200707_2]

pow. łomżyński

woj. podlaskie

Niniejszą mapę sporządzono w październiku 2012r. na podstawie aktualnej mapy zasadniczej./sekcja mapy: 244.341.051/ układ poziomy państwowy: 2000 (21), wysokościowy: Kronsztad 1960

Mapa aktualna na dzień 17.10.2012

Uwaga:
Nie wyklucza się istnienia w terenie innych przewodów, o których brak informacji wynika z zaszczości historycznych lub niedopełnienia przepisów zgłoszenia do inwentaryzacji (Ustawa Prawo Geodezyjne i Kartograficzne – Dz.U. nr 193 z 2010r. poz.1287/

Wszelkie obiekty budowlane podlegają wytyczeniu przez jednostkę wykonawstwa geodezyjnego lub przez osoby fizyczne posiadające uprawnienia na wykonywanie robót geodezyjnych

Wykonanie niniejszej mapy nie było poprzedzone ustaleniami dotyczącymi ewentualnych służebności gruntowych obciążających grunty położone w granicach projektowanej inwestycji budowlanej.”

Łomża dn. 17.10.2012 L.ks. 14011/302/2012 KERG: 2163–13/2012

Starostwo Powiatowe w Łomży

Powiatowy Ośrodek Dokumentacji

Geodezyjnej i Kartograficznej

W obszarze oznaczonym linią dokonano aktualizacji treści mapy zasadniczej. Dokonano z pomiaru uzupełnienia danych do zasobu państwowego w dniu i zrewidowania mapy pod nr NINIEJSZA MAPA MOŻE SŁUżyć DO CELÓW PROJEKTOWYCH Projektowane obiekty budowlane wymagające pozwolenia na budowę podlegają wytyczeniu i inwentaryzacji przed wykonaniem robót budowlanych. WŁAŚCICIEL GŁÓWNY SPECJALISTA WYDZ. G.K.K.I.G.N.

USŁUGI GEODEZYJNE

MONTAŻ, 14011

Krzysztof Blichowski

18-400 Łomża, ul. Mazowiecka 2/26

tel. 218 60 78, NIP: 718-103-92-38

Oznaczenie		Remont drogi powiatowej nr 1952B - odc. IIII Stare Szaby		Jacek Borki	
		w km 5+185,00 - 7+135,00			
Projektant		Podpis		Inwestor	
inż. Krzysztof Świątek				Zarząd Dróg Powiatowych ul. Poligonowa 30 18-400 Lomża	
ust. PDL-0004/PWK004				Lokalizacja drogi ust.: Stare Szaby, Jacek Borki Gm. Świątów pow. Łomżyński	
				Skala 1:500	
				Stadium: Projekt organizacji ruchu	
				Ryzyko: Plan sytuacji	
				Nr rys.	

