



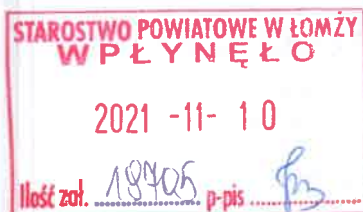
Łomża, dnia 09 listopada 2021 r.

Łol. J. Satochen'ska  
10.11.2021r. Głi

## INSPEKCJA WETERYNARYJNA

POWIATOWY LEKARZ WETERYNARII

**Leszek Wojewoda**



ROŚB  
2021-11-10  
GŁÓWNY SPECJALISTA  
mar. Justyna Kaczmarczyk

Starostwo Powiatowe w Łomży

Nasz znak:	PIW.Z.521.1.8.2021	
Dot. sprawy nr:	Zagrożenie wysoce zjadliwą gripą ptaków (HPAI) w Polsce i innych krajach Europy	pismo z dnia:

Powiatowy Lekarz Weterynarii w Łomży informuje o wystąpieniu ognisk wysoce zjadliwej grypy ptaków (HPAI) w sezonie jesiennym 2021 r. (nr 2021/340 - 80 812 szt. indyków; nr 2021/341 61 469 szt. indyków; nr 2021/342 - 104 162 szt. indyków; nr 2021/343 - 105 392 szt. indyków; nr 2021/344 - 287 042 szt. brojlerów w woj. Mazowieckim; nr 2021/345 - 1 500 szt. indyków i 5 500 gęsi rzeźnych w woj. lubuskim oraz u brojlerów na terytorium Holandii).

W związku z poważnym zagrożeniem rozprzestrzenienia się wymienionej choroby na terenie Rzeczypospolitej Polskiej i innych krajów Europy, Powiatowy Lekarz Weterynarii w Łomży przesyła materiały: „Grypa Ptaków – czy przestrzegasz zasad bioasekuracji” z prośbą o rozpowszechnienie w sposób zwyczajowo przyjęty wśród hodowców drobiu prowadzących działalność na obszarze Państwa właściwości.

Leszek Wojewoda  
POWIATOWY LEKARZ WETERYNARII  
Powiatowy Inspektorat Weterynarii  
18-400 Łomża, ul. Nowogrodzka 160

### Załączniki :

1. Ulotka: „Grypa ptaków - czy przestrzegasz zasad bioasekuracji”.
2. Obowiązek informacyjny.

### Otrzymują :

1. Adresat.
2. A/a.



Powiatowy Inspektorat Weterynarii Nowogrodzka 160, 18-400 Łomża  
tel.: (86) 216-34-54, fax: (86) 216-34-54, e-mail: sekretariat@piw.lomza.pl, www.piw.lomza.pl

Niezależnie od obowiązków organów administracji publicznej przewidzianych w Kodeksie postępowania administracyjnego niniejszym realizuję obowiązek informacyjny, o którym mowa w art. 13 ust. 1 i 2 rozporządzenia 2016/679. Powyższy obowiązek nie wpływa na tok i wynik postępowania administracyjnego.

**Informacje i dane do kontaktów w sprawie danych osobowych**

Administratorem danych osobowych jest Powiatowy Inspektorat Weterynarii w Łomży, ul. Nowogrodzka 160, 18-400 Łomża, e-mail: sekretariat@piw.lomza.pl.

Dane kontaktowe do Inspektora Ochrony Danych: Inspektor Ochrony Danych, iodo@rt-net.pl – Andrzej Rybus-Tołłoczko

**Podstawa prawna przetwarzania danych osobowych.**

Pani/Pana dane osobowe są przetwarzane na podstawie Rozporządzenia Parlamentu Europejskiego i Rady (UE) 2016/679 z dnia 27 kwietnia 2016 r. w sprawie ochrony osób fizycznych w związku z przetwarzaniem danych osobowych i w sprawie swobodnego przepływu takich danych oraz uchylenia dyrektywy 95/46/WE (ogólne rozporządzenie o ochronie danych), tj. w oparciu o zgodę osoby, której dane dotyczą oraz o ustawę z dnia 14 czerwca 1960r. Kodeks Postępowania Administracyjnego.

**Informacje dotyczące przetwarzanych danych osobowych**

Pani/Pana dane osobowe są przetwarzane w celu realizacji zadań przez Powiatowy Inspektorat Weterynarii w Łomży, w szczególności wykonywania zadań m.in. prowadzenia postępowań administracyjnych i sądowych, sprawowania nadzoru nad działalnością podmiotów, archiwizacji.

Podstawą prawną przetwarzania danych osobowych jest obowiązek prawny ciążyący na administratorze danych osobowych wynikający z ustaw nakładających obowiązek realizacji konkretnego zadania, a także wykonywanie zadań realizowanych w interesie publicznym lub w ramach sprawowania władzy publicznej. Dane mogą być także przetwarzane, jeżeli jest to niezbędne do wykonania umowy lub podjęcia działań przed zawarciem umowy, a także mogą być przetwarzane na podstawie zgody.

Podanie danych osobowych jest konieczne do realizacji celu ich przetwarzania, a konsekwencją ich niepodania będzie niemożliwość realizacji zadania.

**Okres przetwarzania danych**

Dane osobowe będą przetwarzane przez okres realizacji danego zadania oraz zgodnie z przepisami dotyczącymi archiwizacji.

**Źródła danych**

Przetwarzane dane osobowe mogą być pozyskiwane od osoby, której dane dotyczą, a także ze źródeł publicznie dostępnych oraz od organów administracji publicznej, innych podmiotów i osób fizycznych zobowiązanych do przekazania danych osobowych.

**Kategorie odnośnych danych**

Przetwarzane dane osobowe obejmują w szczególności imię i nazwisko oraz adres, a także inne dane osobowe niezbędne do realizacji ww. zadań.

**Odbiorcy danych osobowych**

Dane osobowe mogą być przekazywane do organów publicznych i urzędów państwowych lub innych podmiotów upoważnionych na podstawie przepisów prawa lub wykonujących zadania realizowane w interesie publicznym lub w ramach sprawowania władzy publicznej. Dane osobowe są przekazywane do podmiotów przetwarzających dane w imieniu administratora danych osobowych posiadających uprawnienia do ich przetwarzania.

**Prawa osoby, której dane dotyczą**

Przysługuje Pani/Panu prawo do żądania od administratora danych osobowych:

- dostępu do swoich danych osobowych,
- ich sprostowania,
- ograniczenia ich przetwarzania,
- usunięcia,
- przeniesienia danych do innego administratora danych osobowych,
- wniesienia sprzeciwu.

W przypadku przetwarzania danych osobowych na podstawie zgody przysługuje Pani/Panu prawo do wycofania w dowolnym momencie zgody na ich przetwarzanie, przy czym wycofanie zgody nie ma wpływu na zgodność z prawem dotychczasowego przetwarzania.

Żądanie realizacji wyżej wymienionych praw proszę przesłać w formie pisemnej do administratora danych osobowych (adres podany na wstępie, z dopiskiem "Ochrona danych osobowych").

Przysługuje Pani/Panu prawo do wniesienia skargi do organu nadzorczego, tj. Prezesa Urzędu Ochrony Danych Osobowych.

**Informacje o zautomatyzowanym podejmowaniu decyzji, w tym profilowaniu**

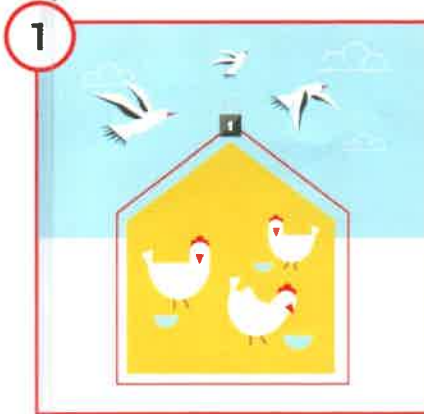
Pani/Pana dane osobowe nie będą podlegały zautomatyzowanemu podejmowaniu decyzji, w tym profilowaniu.



Powiatowy Inspektorat Weterynarii ulica numer, kod pocztowy Miasto

tel.: (xx) xxx-xx-xx, fax: (xx) xxx-xx-xx, e-mail: adres@domena.pl, www.domena.pl

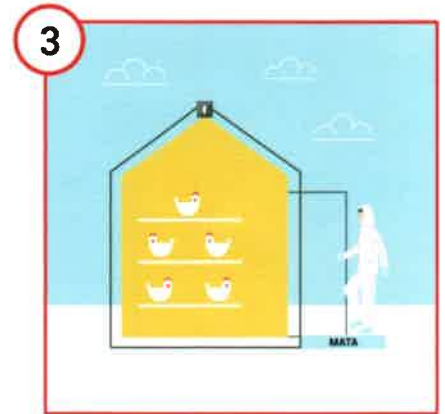
# GRYPA PTAKÓW - CZY PRZESTRZEGASZ ZASAD BIOASEKURACJI?



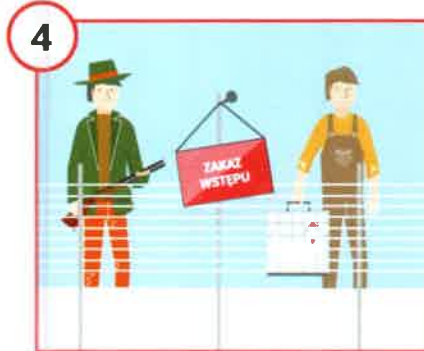
Zabezpiecz drób i paszę przed kontaktem z dzikimi ptakami!



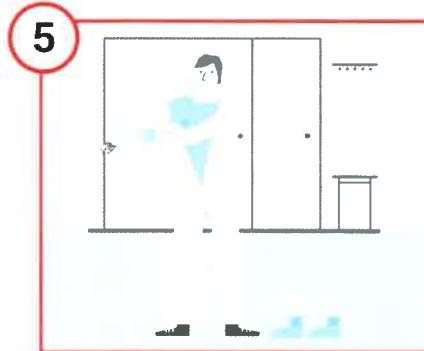
Nie pozwól, aby na fermie przebywały osoby nieupoważnione!



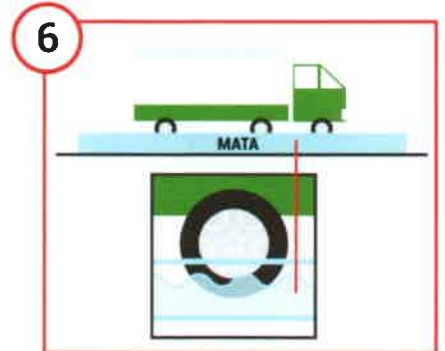
Pamiętaj o **matach dezynfekcyjnych** i regularnie je nasączaj aktywnym środkiem odkażającym.



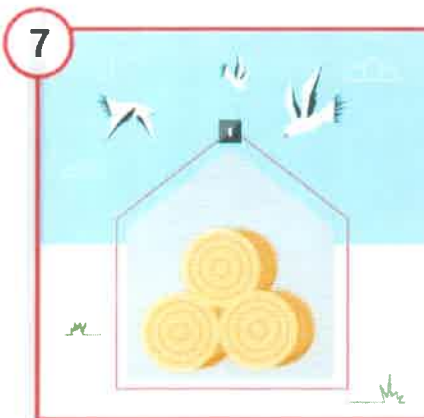
Wprowadź **zakaz wstępu na fermę** osobom mającym kontakt z innym ptactwem (np. właścicielom przydomowych kurników, czy myśliwym).



Pamiętaj, żeby zawsze **zakładać odzież i obuwie ochronne** przed wejściem do kurnika i zmieniać ją każdorazowo wchodząc do kolejnych budynków.



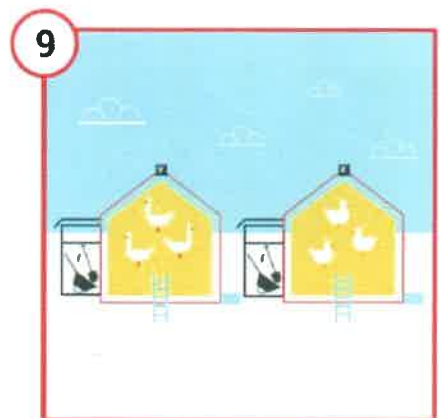
Wpuszczaj na fermę wyłącznie pojazdy z **odkażonymi** kołami.



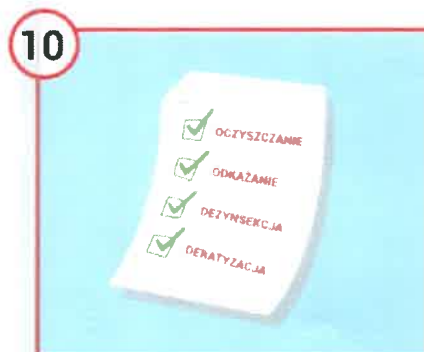
Zadbaj o **zabezpieczenie ściółki**.



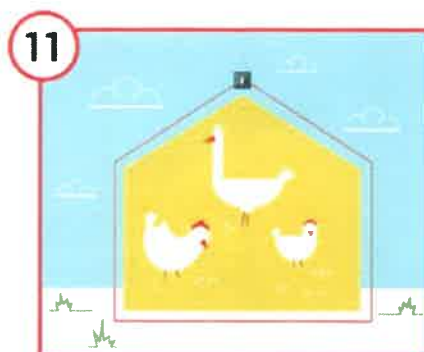
Pamiętaj o **dezynfekcji ściółki** przed wniesieniem do kurnika.



Zadbaj o **izolację każdego z kurników**, a także osobne żywienie i narzędzia.



Prowadź **rejestr działań** takich jak: oczyszczanie, odkażanie, dezynsekcja i deratyzacja.



Posiadasz tylko kilka sztuk drobiu? Dla ich bezpieczeństwa - **trzymaj je w zamknięciu**.



Zwiększona śmiertelność wśród drobiu, apatia, niechęć do paszy i wody, spadek nieśności oraz objawy nerwowe (porażenie, skręty szyi, drgawki, biegunka, duszność) **Nie zwlekaj - zawiadom powiatowego lekarza weterynarii!**





Wojewódzki Inspektorat Weterynarii  
w Białymstoku  
15-959 Białystok, ul. Zwycięstwa 26a  
tel. 856 510 229  
Email: bialystok.wiw@wetgiw.gov.pl

OPRACOWANO PRZEZ:

WE WSPÓŁPRACY:



KRAJOWA RADA DROBIARSTWA  
IZBA GOSPODARCZA



Więcej informacji na [www.krd-ig.com.pl](http://www.krd-ig.com.pl)