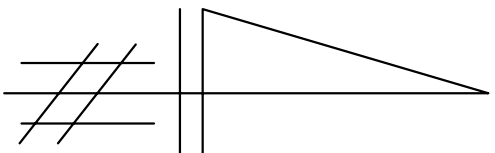


Ark. Nr. 1 (6,



Rob. nr. 22/08
Ark. mapy 244.231.212.143 (144) (153) (174) (181
(182) (183) (191) (192) (212) (221) (222

Mapę sporządziło Przedsiębiorstwo Geodezyjne R. Kozłowski na podstawie materiałów archiwalnych, poprzez skanowanie i wektoryzując istniejącej mapy oraz aktualizacyjnego wykonanego w miejscu czerwcu 2008 r.

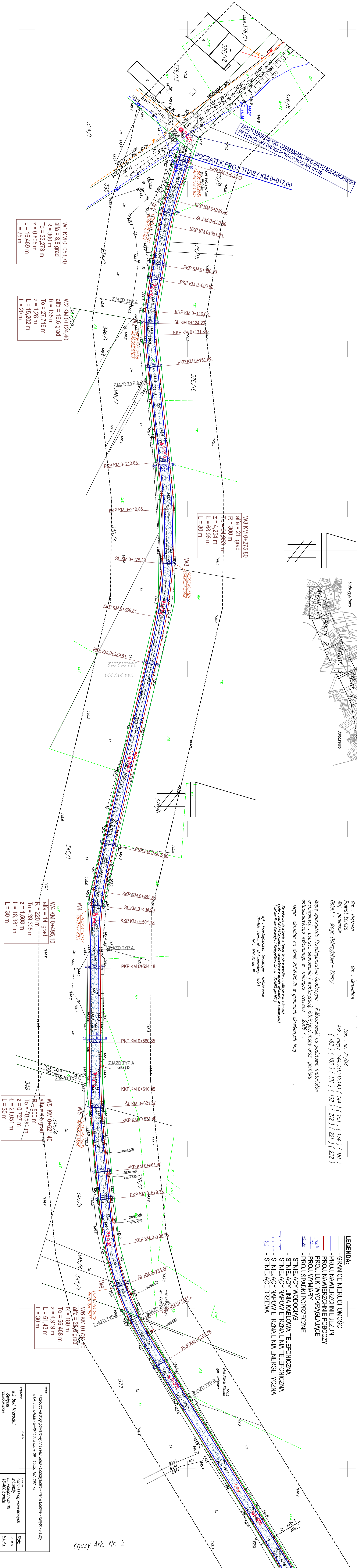
Mapa aktualna na dzień 2008.06.25 w granicach określonych linią - - - - -

Nie mylić się istnieniu w terenie innych przewodów, o których brak informacji wynika z pozostałości historycznych lub niedopełnienia przepisów zgłoszenia do inwentaryzacji (Ustawa Prawo Geodezyjne i Kartograficzne Dz. U. 30/1989 poz.163)

wyk. Przedsiębiorstwo Geodezyjne R. Mozarowski
18-400 Łomża ul. Małachowskiego 5/23
tel. 604 26 88 39

- LEGENDA:**

 - -GRANICE NIERUCHOMOŚCI
 - -PROJ. NAWIERZCHNI JEZDNI
 - -PROJ. NAWIERZCHNI POBOCZY
 - -PROJ. ŁUKI WOKRĄGAŁAJĄCE
 - -PROJ. WYMIARY
 - -PROJ. SPADKI POPRZECZNE
 - -ISTNIEJĄCY WODOCIĄG
 - -ISTNIEJĄCY LINIA KABLOWA TELEFONICZNA
 - -ISTNIEJĄCY NAPIĘTIETRZNA LINIA TELEFONICZNA
 - -ISTNIEJĄCY NAPIĘTIETRZNA LINIA ENERGETYCZNA
 - -ISTNIEJĄCE DRZEWIA



Łączy Ark. Nr. 2

[illegible]