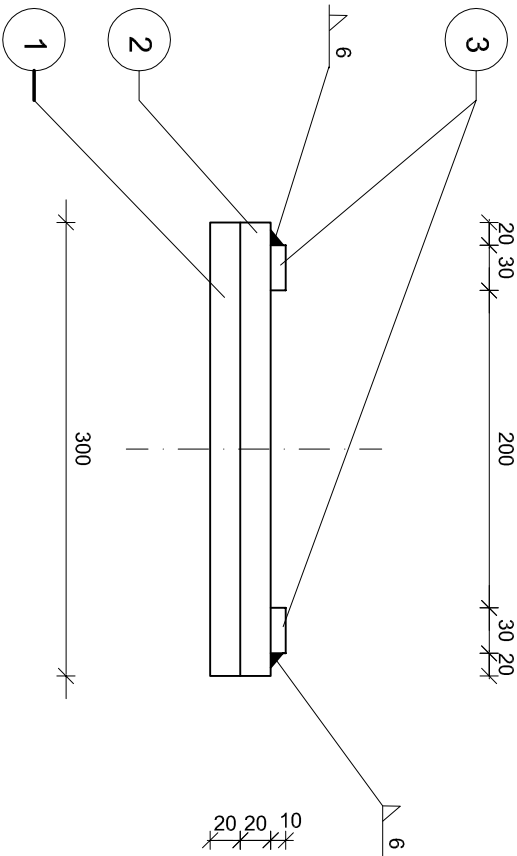
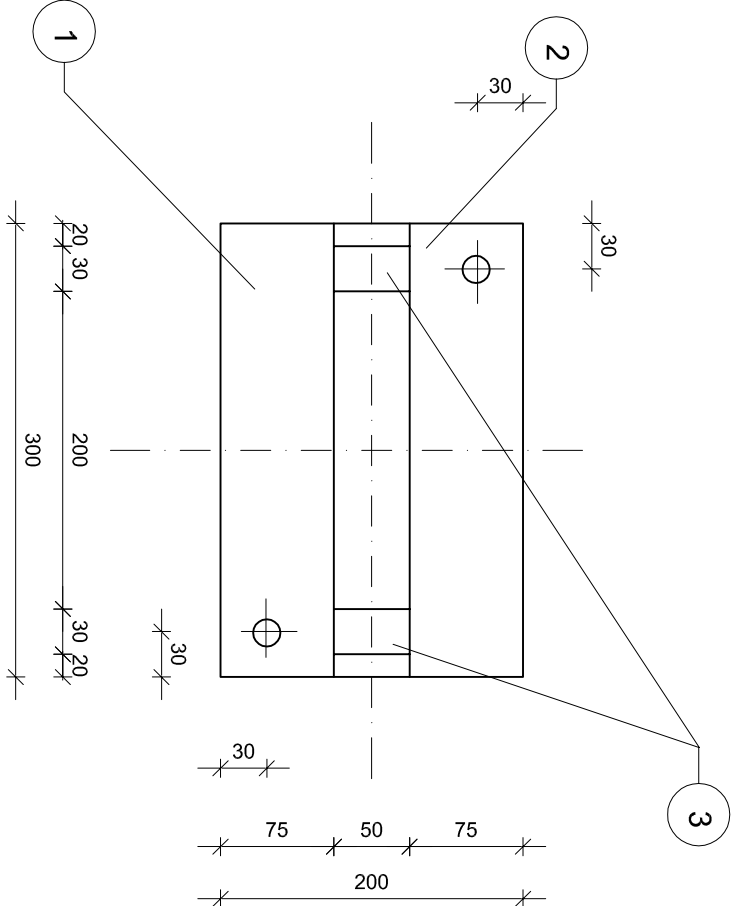


# STALOWA PŁYTA ŁOŻYSKOWA SKALA 1:5

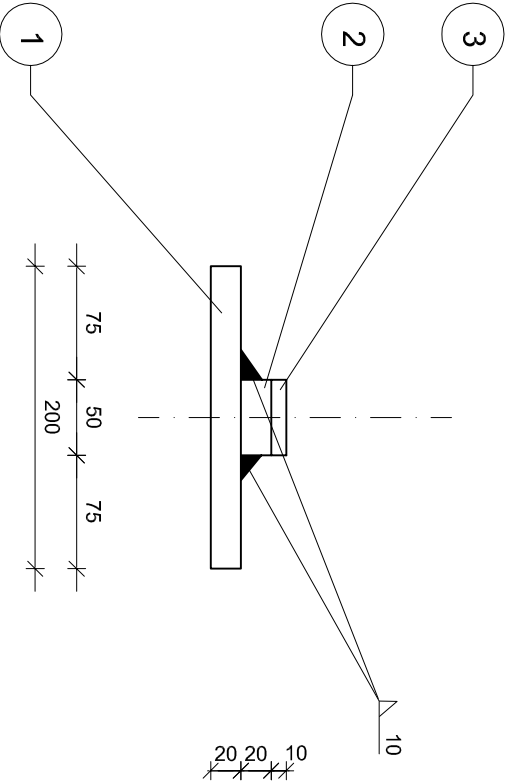
WIDOK OD CZOŁA



WIDOK Z GÓRY



WIDOK Z BOKU



STAL St 3SX  
ELEKTRODY ER 146  
WYKAZ STALI NA CAŁY OBIEKT

Nr	Detal	Przekrój [mm]	Ilość [szt.]	Długość [m]		Masa [kg]	
				1 szt.	Razem	1 m	Razem
1	Płyta dolna	200x20	10	0,30	3,00	31,40	94,2
2	Podpora	50x20	10	0,30	3,00	7,85	23,6
3	Ogranicznik	30x10	20	0,05	1,00	2,36	2,4
Ogółem						120,1	

Płyty łożyskowe należy przymocować do przyczółków za pomocą śrub rozporowych o średnicy 16 mm