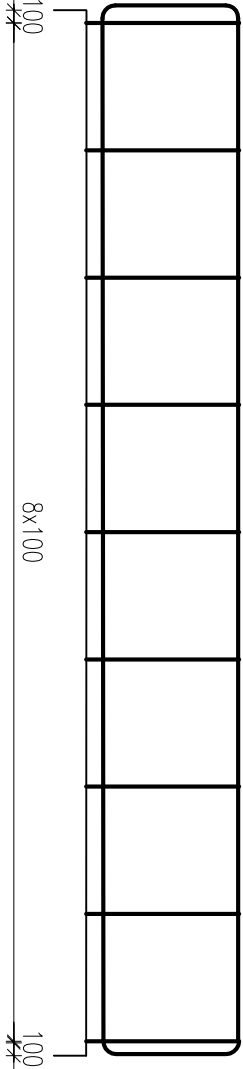
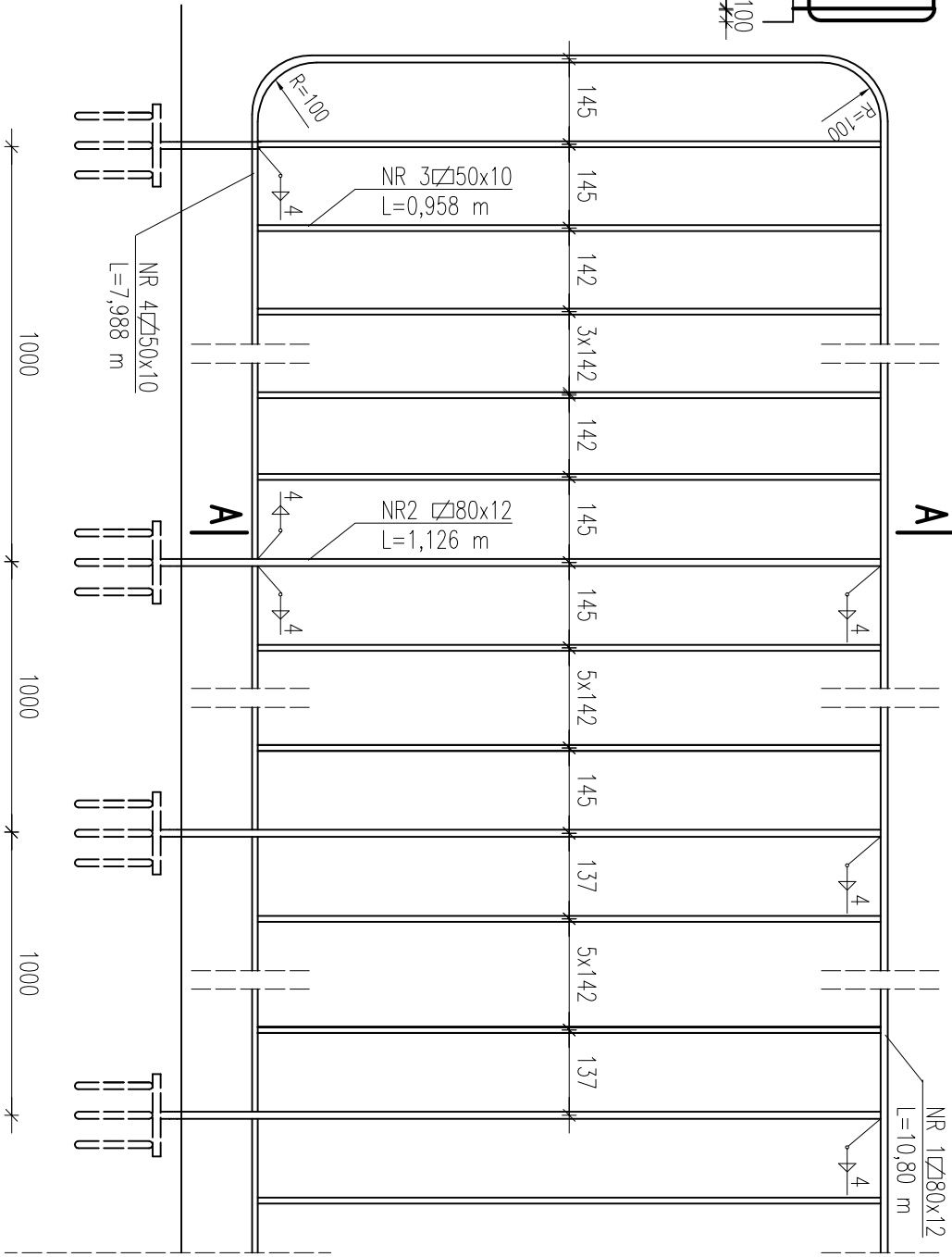


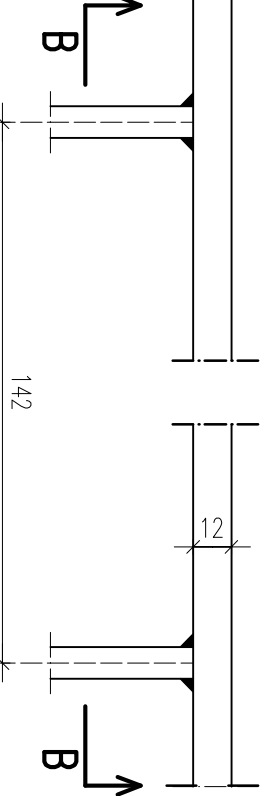
BALUSTRADA
SKALA 1:50



POCZĄTEK BALUSTRADY
SKALA 1:10



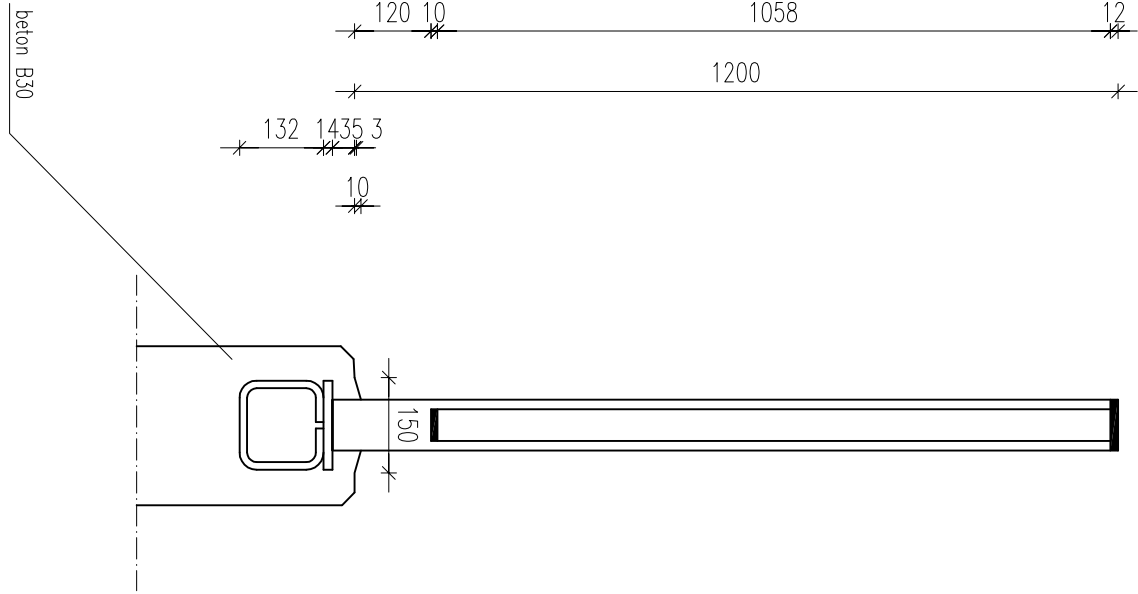
SKALA 1:2



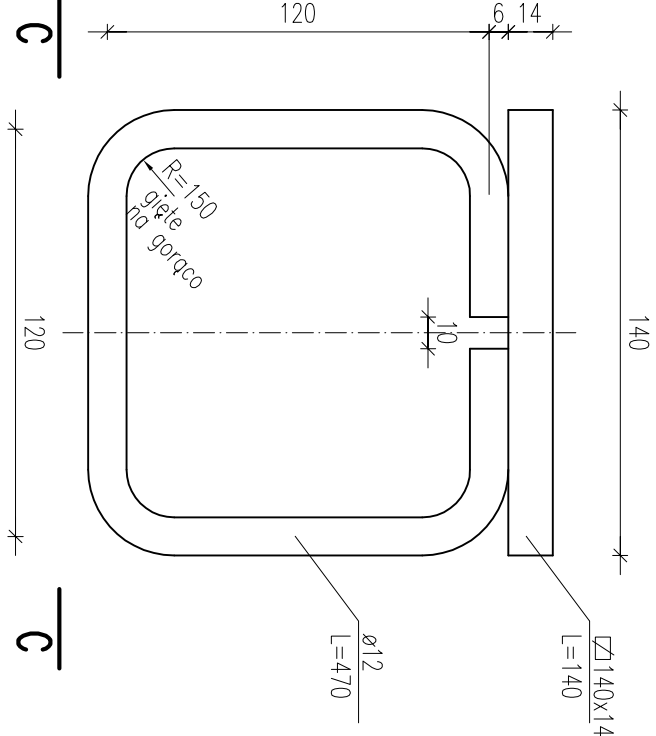
STAL ST3SX
ELEKTRODY ER 146
WYKAZ STALI NA CAŁY OBIEKT

Nr	Detal	Przekrój [mm]	Ilość [szt.]	Długość [m]	Masa [kg]
1	Pochwył poręczy	80x12	2	10,80	21,60
2	Słupek poręczy	80x12	18	1,26	22,68
3	Szczepinka	50x10	96	0,96	91,97
4	Przeciąg	50x10	2	7,99	15,98
5	Błacha do mocowania		18		3,52
Ogółem					821,5

A-A



BLACHA DO MOCOWANIA SŁUPKÓW
SKALA 1:2



C-C

