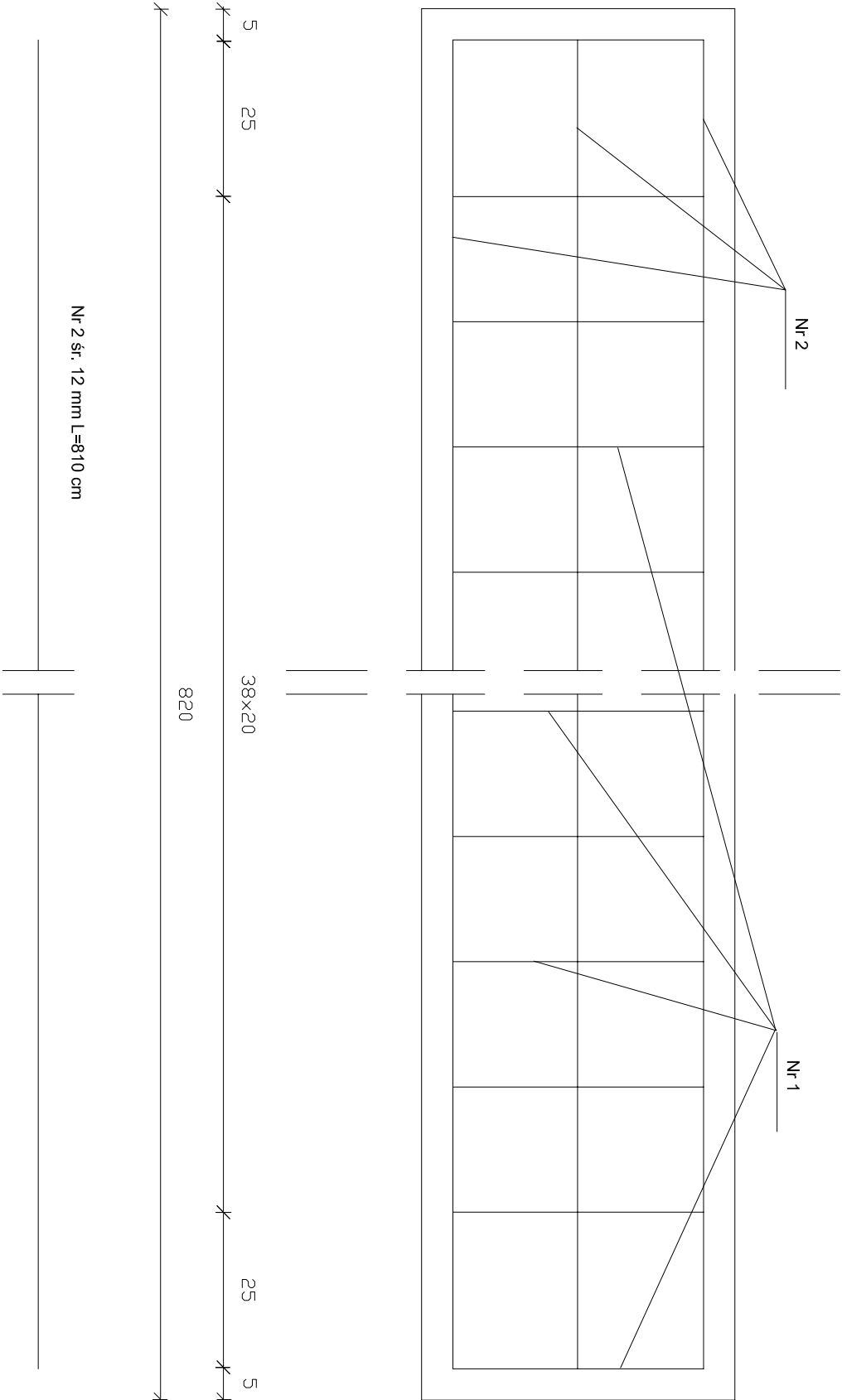


ZBROJENIE ŁAW FUNDAMENTU BALUSTRADY

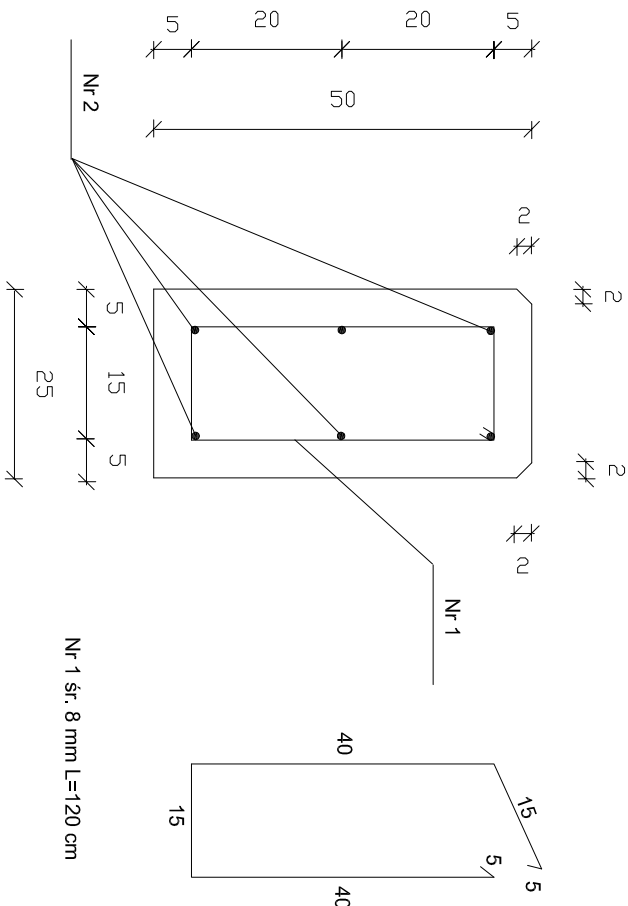
SKALA 1:10

BETON B 30
NASIĄKLIWOŚĆ 5%
WODOSZCZELNOŚĆ W 8
MROZOODPORNOŚĆ F 150

PRZEKRÓJ PODŁUŻNY



PRZEKRÓJ A-A



WYKAZ ZBROJENIA STAL 18G2-b
NA DWIE ŁAWY FUNDAMENOWE

Numer elementu	Średnica [mm]	Ilość [szt.]	Długość [m]		Masa [kg]	
			1 szt.	Razem	1 kg	Razem
1	8	82	1,2	98,4	0,395	38,87
2	12	12	8,1	97,2	0,888	86,31
Ogółem						125,18