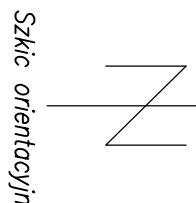


MAPA

SYTUACYJNO – WYSOKOŚCIOWA
(do celów projektowych)

skala 1:1000

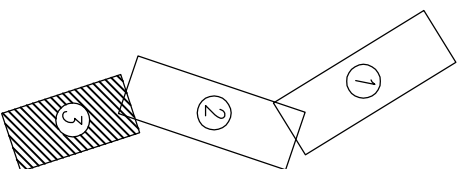
trasa: Mieczki–Borawskie
gm. Przytuły
pow. łomżyński
Ark. Nr 3



Niniejszą mapę sporządzono na podstawie materiałów
archiwalnych i pomiaru uzupełniającego wykonanego w
maju 2010 roku /sekcje mapy: 7.198.31.09.3, 7.198.31.09.4
7.198.31.14.1, 7.198.31.14.2, 7.198.31.09.2

Mapa aktualna na dzień 05.05.2010

Schemat układu arkuszy



Nie wyklucza się istnienia w terenie innych
przewodów, o których brak informacji wynika z
zastości historycznych lub niedopełnienia
przepisów zgłoszenia do inwentaryzacji (Ustawa
Prawa Geodezyjne i Kartograficzne –
Dz.U.30/1989 poz.163)

Łomża dn. 05.05.2010

STAROSTWO POWIATOWE
w Łomży
ZESPÓŁ UZGADNIANIA
JOKUMENTACJI PROJEKTOWEJ
ul. Szczęśna Zambrowska 11/27
tel. (86) 216 10 10, 216 10 11
11.06.2010

Starostwo Powiatowe w Łomży
Powiatowy Ośrodek Dokumentacji
Geodezyjnej i Kartograficznej
W obszarze oznaczonym linia dokonano
aktualizacji treści mapy zasadniczej.
Dokumenty z pomiaru uzupełniającego przesyłano
do zasobu powiatowego w dniu
i zeweryfikowano pod nr
NINIEJSZA MAPA NIEZBIEŻNA
JAKO CELÓW PROJEKTOWYCH

Starostwo Powiatowe w Łomży
Powiatowy Ośrodek Dokumentacji
Geodezyjnej i Kartograficznej
W obszarze oznaczonym linia dokonano
aktualizacji treści mapy zasadniczej.
Dokumenty z pomiaru uzupełniającego przesyłano
do zasobu powiatowego w dniu
i zeweryfikowano pod nr
NINIEJSZA MAPA NIEZBIEŻNA
JAKO CELÓW PROJEKTOWYCH

Starostwo Powiatowe w Łomży
Powiatowy Ośrodek Dokumentacji
Geodezyjnej i Kartograficznej
W obszarze oznaczonym linia dokonano
aktualizacji treści mapy zasadniczej.
Dokumenty z pomiaru uzupełniającego przesyłano
do zasobu powiatowego w dniu
i zeweryfikowano pod nr
NINIEJSZA MAPA NIEZBIEŻNA
JAKO CELÓW PROJEKTOWYCH

W14 - łuk
R=60,00
g[rad]=0,4142
g[grad]=26,3687
Ł=24,85
T=12,61
B=1,31
pw=0,5m
pz=0,5m
i=6% jedn.
X=5913054,213
Y=7585565,021

W15 - łuk
R=60,00
g[rad]=0,4514
g[grad]=28,7358
Ł=27,08
T=13,78
B=1,56
pw=0,5m
pz=0,5m
i=6% jedn.
X=5912972,533
Y=7585567,348

W16 - łuk
R=50,00
g[rad]=0,6208
g[grad]=39,5221
Ł=31,04
T=16,04
B=2,51
pw=0,6m
pz=0,6m
i=7% jedn.
X=5912871,702
Y=7585619,824

W17 - łuk
R=100,00
g[rad]=0,1758
g[grad]=11,1904
Ł=17,58
T=8,81
B=0,39
pw=0,6m
pz=0,6m
i=4% jedn.
X=5912795,129
Y=7585608,959

W18 - zciamanie
X=5912752,854
Y=7585610,432
g[grad]=0,0077
g[grad]=0,4927

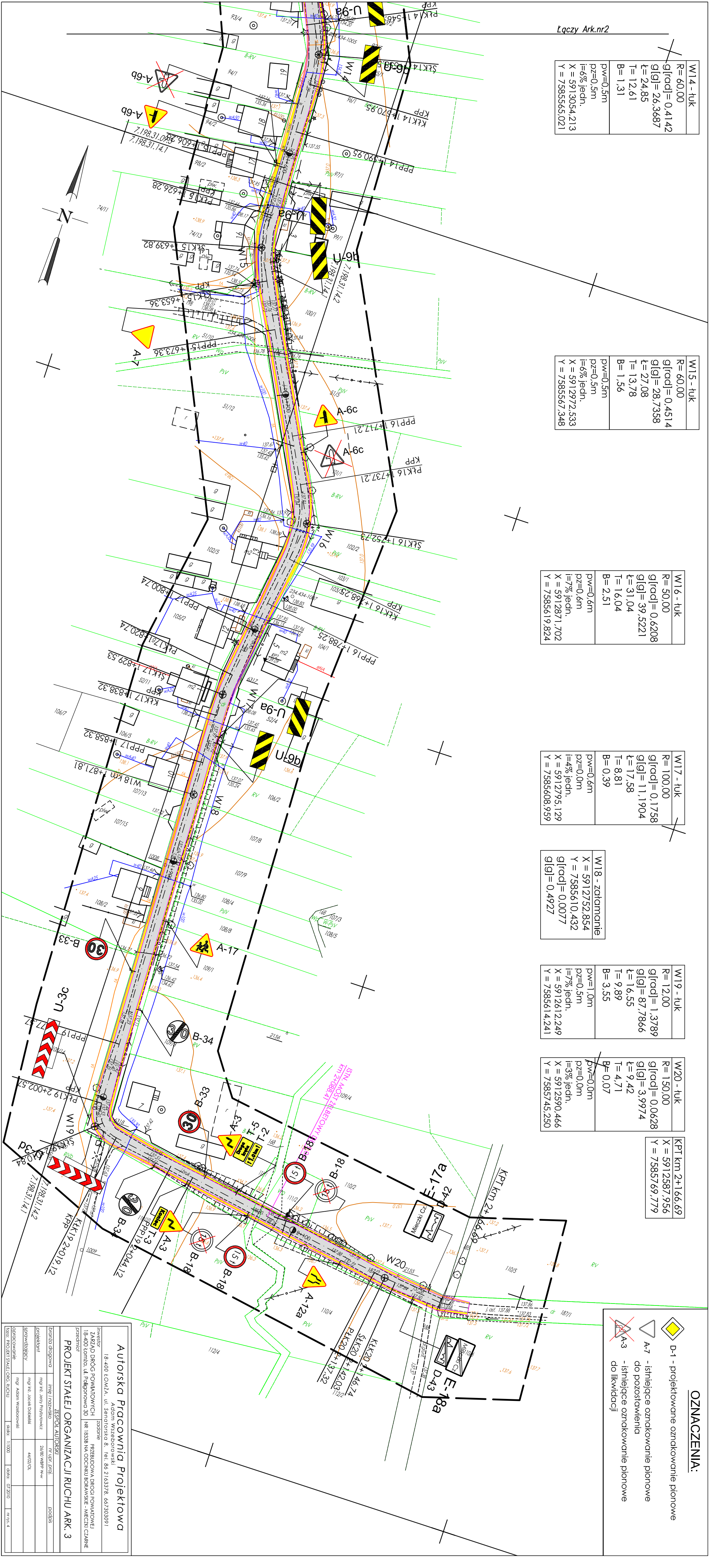
W19 - łuk
R=12,00
g[rad]=1,3789
g[grad]=87,7866
Ł=16,55
T=9,89
B=3,55
pw=1,0m
pz=0,0m
i=7% jedn.
X=5912612,249
Y=7585614,241

W20 - łuk
R=150,00
g[rad]=0,0628
g[grad]=3,9974
Ł=9,42
T=4,71
B=0,07
pw=0,0m
pz=0,0m
i=3% jedn.
X=5912590,466
Y=7585745,250

KPT km 2+166,69
X=5912587,956
Y=7585769,779

OZNACZENIA:

- D-1 - projektowane oznakowanie pionowe
- A-7 - istniejące oznakowanie pionowe do pozostawienia
- A-3 - istniejące oznakowanie pionowe do likwidacji



Autorska Pracownia Projektowa			
Adam Wszebrowski			
18-400 ŁOMŻA, ul. Seniorska 8, tel. 86 216 3378, 660 303091			
INWESTOR: ZARZĄD GOSPODARSTWA KOMUNALNOGO W ŁOMŻY			
18-400 ŁOMŻA, ul. Poligonowa 30, tel. 1838 NA ODCINKU BORAWSKIE - MIECZKI CZARNE			
PROJEKT STAŁEJ ORGANIZACJI RUCHU ARK. 3			
ZESPÓŁ AUTORSKI			
dyktando	mgr inż. J. DZIUBA	podpis	
projektant	mgr inż. J. DZIUBA	podpis	
opracowanie	mgr inż. J. DZIUBA	podpis	
opracowanie	mgr inż. J. DZIUBA	podpis	
skala: 1:1000 data: 07.2010 nr ark. 4			