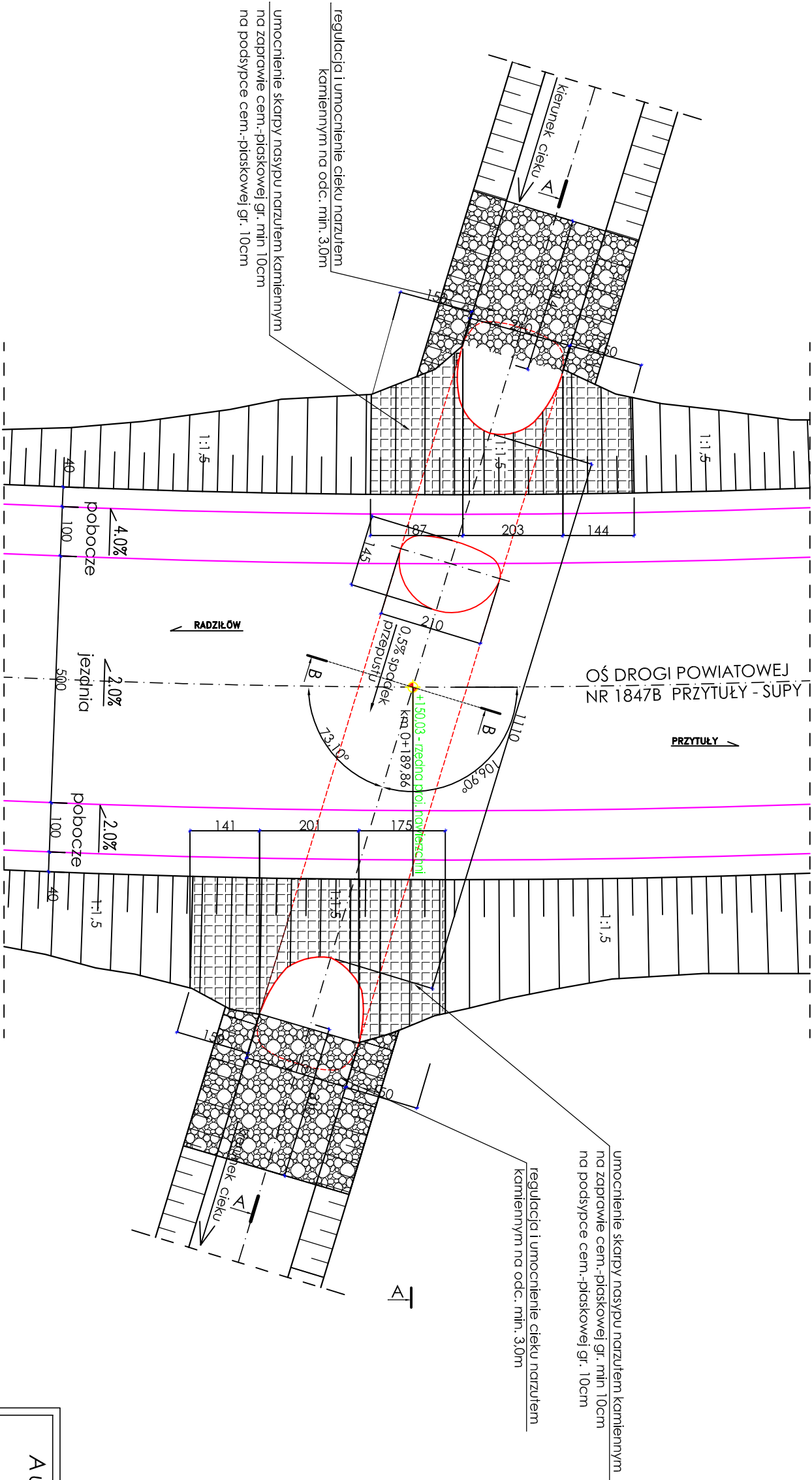


WIDOK Z GÓRY  
SKALA 1:100

wsp. geod. 0+189,87
X = 5912838,3491
Y = 7591105,0189
wsp. w osi drogi i przepustu



Autorska Pracownia Projektowa			
Adam Wszeborowski			
18-400 ŁOMŻA, ul. Senatorska 8, tel. 86 2163378, 667303091			
inwestor	ZARZĄD DRÓG POWIATOWYCH	zadanie	
18-400 Łomża, ul. Poligonowa 30		PRZEBUDOWA PRZEPUSTU W MIEJSCOWOŚCI SUPY W CIĄGU DROGI POWIATOWEJ NR 1847B W LOKALIZACJI km rob. 0+189,86	
przedmiot			
WIDOK Z GÓRY			
ZESPÓŁ AUTORSKI			
branża drogowa	imię i nazwisko	nr upr. proj.	podpis
projektant	mgr inż. Jacek Przybyłowicz	26/80 WBPP W-w	
sprowadzający	mgr inż. Jacek Dobiecki	44/02/OL	
opracowanie	mgr Adam Wszeborowski		
data: PROJEKT BUDOWLANO-WYKONAWCZY	skala: 1:100	data: 09.2010	nr rys. 2