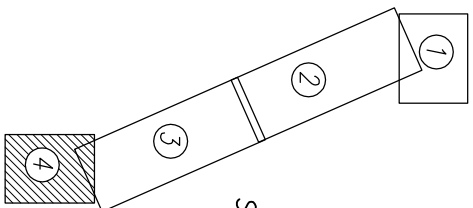


Niniejszą mapę sporządzono na podstawie materiałów archiwalnych i pomiaru uzupełniającego wykonanego w

Szkic orientacyjny

Mapa aktualna na dzień 19.04.2010



Schemat układu arkuszy

Nie wykluca się istnienia w terenie innych przewodów, o których brak informacji wynika z zaszczytów historycznych lub niedopełnienia przepisów zgłoszenia lub inwentaryzacji (Ustawa Prawo Geodezyjne i Kartograficzne – Dz.U.30/1989 poz.163)

Wszelkie obiekty budowlane podlegają wytyczeniu przez jednostkę wykonawstwa geodezyjnego lub przez osoby fizyczne posiadające uprawnienia na wykonywanie robót geodezyjnych

Lomža dn. 28.04.2010

L.k.s. 1458/70/10

Wykonawca:

STAROSTWO POWIATOWE
W ZŁOTYM
ZESPÓŁ URZĄDNIKA
DOKUMENTACJI PROJEKTOWEJ
ul. Szosa Zambrowska 1/127
15-400 ŁOMŻA
tel. (86) 234 22 22, fax (86) 234 22 00

Starostwo Powiatowe w Łomży
Powiatowy Ośrodek Dokumentacji
Geodezyjnej i Kartograficznej
W obszarze oznaczonym linią dokonano
aktualizacji treści mapy zasiedloności.
Dokumenty z podmiaru uzupełniającego przyjęto
do ~~zasady~~ powiatowego w dniu
i zamiejscowiono pod nr
NIEBESNA MAPA MOŻE SŁUŻYĆ
DO CEŁOW PROJEKTOWANIA
Projektowane obiekty budowlane wymagające pozwolenia na budowę podlegają wytyczeniu i uśrednieniu granic poszczególnych przecz. Jednostek uwzględnione do wytyczenia mapy pow. geodezyjnych.....
miejscowości: i data

