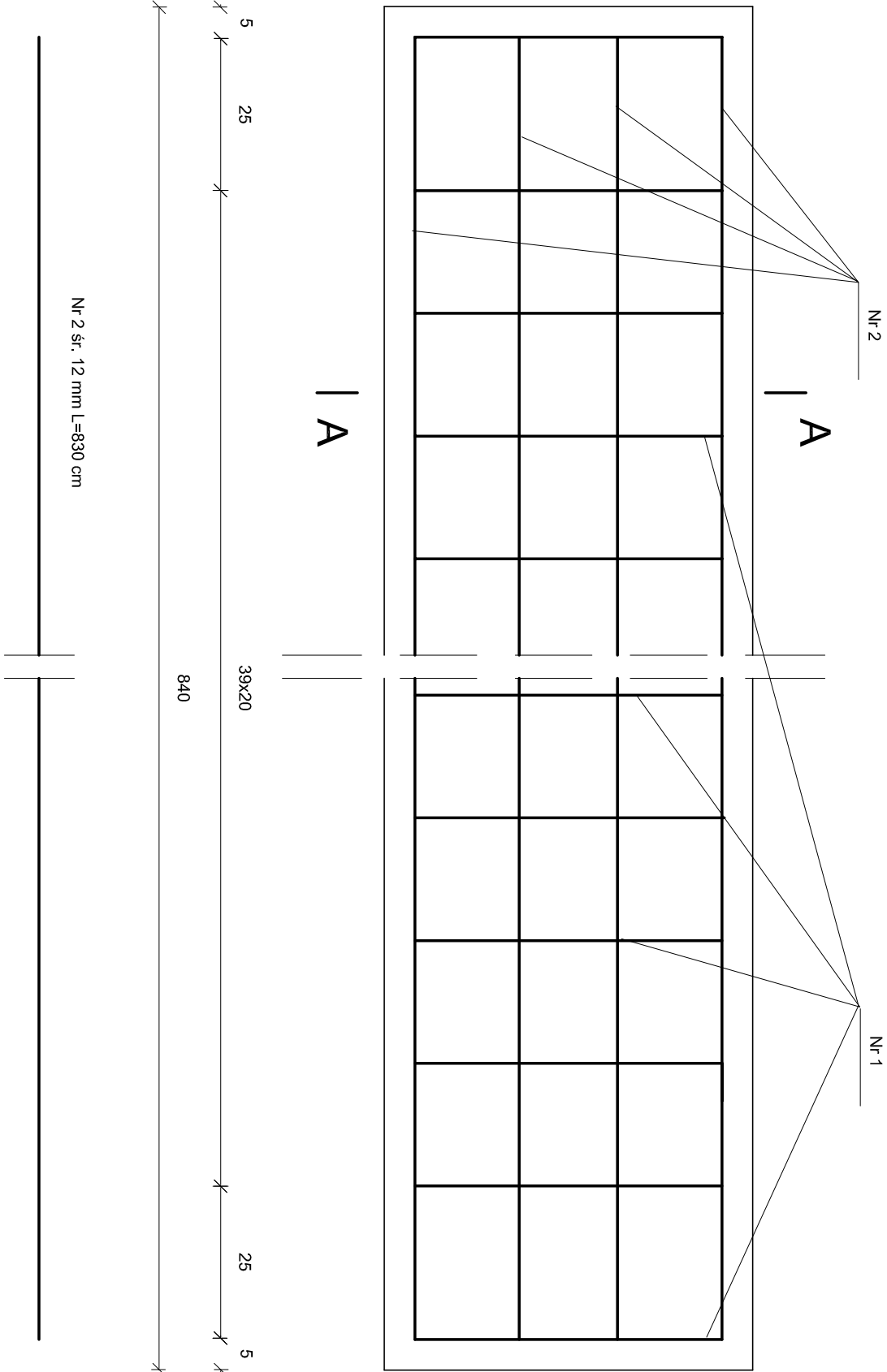


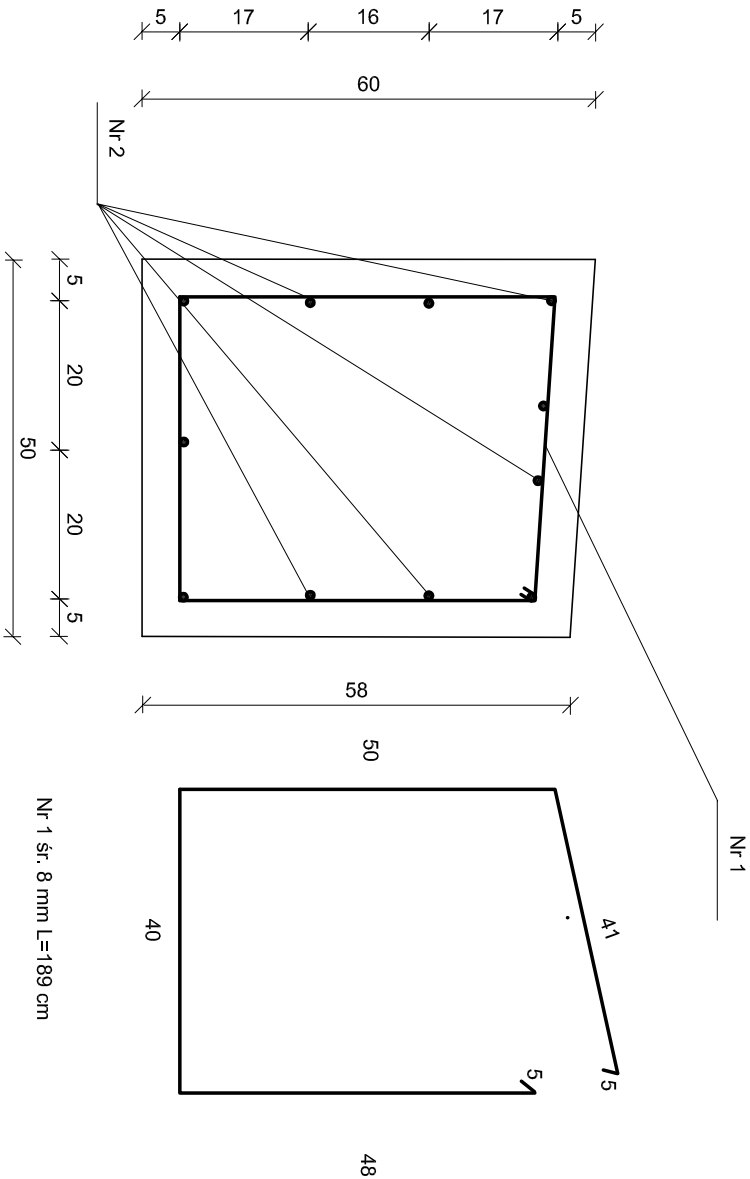
ŁAWA FUNDAMENTOWA POD BARIEROPORECZE

SKALA 1:10

PRZĘKRÓJ PODŁUŻNY



PRZĘKRÓJ A-A



WYKAZ ZBROJENIA

stal CELSTAL B 500 SP

Numer elementu	Średnica [mm]	Ilość [szt.]	Długość [m]		Masa [kg]	
			1 szt.	Razem	1 kg	Razem
1	8	84	1,89	158,76	0,395	62,71
2	12	22	8,3	182,6	0,888	162,15
Ogółem						224,86

BETON B 30, C25/30
NASIĄKLIWOŚĆ 5%
WODOSZCZELNOŚĆ W 8
MROZOODPORNOŚĆ F 150

PROJEKT BUDOWLANO-WYKONAWCZY			
OBIEKT: Przepust przez ciek bez nazwy w ciągu drogi powiatowej nr 1825B od drogi powiatowej nr 1820B-Gardoty-do drogi powiatowej nr 1821B k.m. Gardoty			
RYSUNEK: Ława fundamentowa pod barieroporecze			
INWESTOR: Zarząd Dróg Powiatowych w Łomży		SKALA: 1:10	
PROJEKTANT: mgr inż. Dariusz Lendźszek upr.proj.nr LOM-59	Podpisz:	RYSUNEK: 7	DATA: 06.2012
SPRAWDZAJĄCY: Jan Czyżewski upr.proj.nr UAN 7343-21/91			