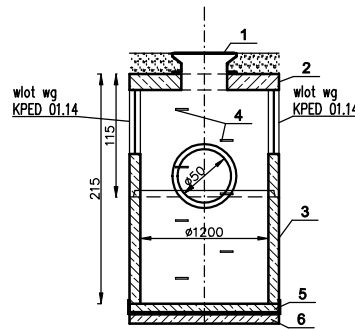
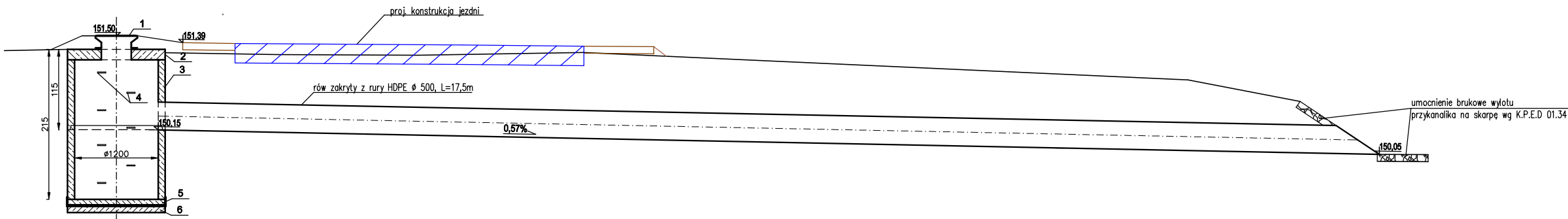


STUDNIA Ø1200 Z KRĘGÓW BETONOWYCH
Z ROWEM ZAKRYTYM Ø500 Z RURY HDPE

TRASA 2
km 0+135,54

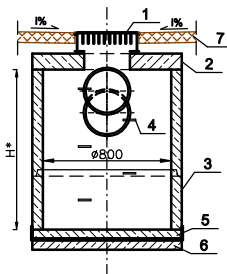
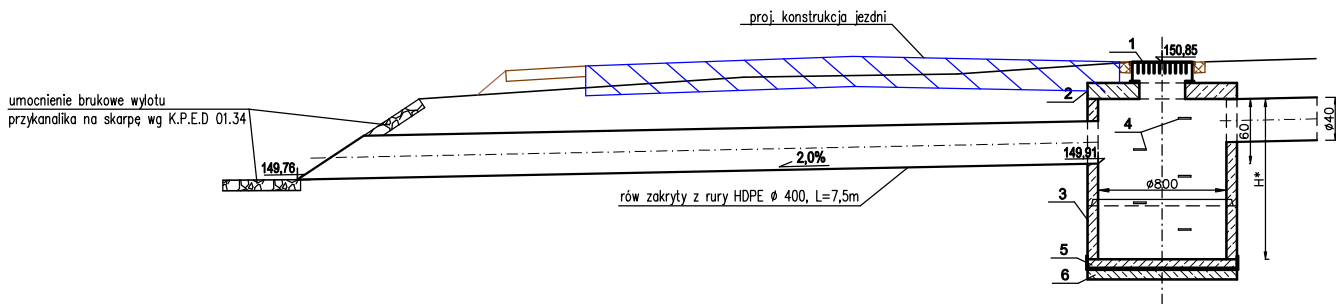


1. Żeliwny wlot uliczny typu lekkiego PN-64/H-74056
2. Płyta pokrywowa żelbetowa Ø120/60cm
3. Komora robocza z kręgów żelbetonowych Ø120 cm
4. Stopnie włazowe wg PN-64/H-74086 o rozstawie w pionie co 25cm
5. Prefabrykowany cokół studni
6. Podbudowa z chudego betonu B-7,5 gr. 10cm

 ZPJ „J.AZAR” <small>ZPJ „J.AZAR” Adam Łazarski, 18-400 Lomża, ul. Kierzkowa 118A tel. 086-2180244, kom. 607913126 NIP: 718-111-06-86 REGON: 200147783</small>			
Nazwa i adres inwestycji	Przebudowa i rozbudowa drogi powiatowej nr 1874B we wsi Supy		
Inwestor	Gmina Przytuły ul. Suple 10, 18-423 Przytuły		
Nazwa rysunku	Studnia Ø1200 z kręgów betonowych		
Data opracowania:	Faza: P.B.	Skala: 1:50	Nr rys. 6/1
Branda	Imię i nazwisko	Nr uprawnień lub inż.	Podpis
Drogowa: autor	mgr inż. Adam Łazarski	UAN 7342-38/92 PDL/BD1800/01	
Sprawdził:	mgr inż. Janusz Nowakowski	UAN 7342-113/92 PDL/BD0349/03	

STUDNIA Ø800 Z KRĘGÓW BETONOWYCH
Z ROWEM ZAKRYTYM Ø400 Z RURY HDPE

TRASA 1
km 0+334,10
km 0+462,05



1. Wpust uliczny przejazdowy typ. ciężki wg PN-H-74081
2. Płyta pokrywowa żelbetowa Ø100/60cm
3. Komora robocza z kręgów żelbetonowych Ø80 cm
4. Stopnie włazowe wg PN-64/H-74086 o rozstawie w pionie co 25cm
5. Prefabrykowany cokół studni
6. Podbudowa z chudego betonu B-7,5 gr. 10cm
7. Płyty ażurowe

 ZPJ „J.AZAR” <small>ZPJ „J.AZAR” Adam Łazarski, 18-400 Lomża, ul. Kierzkowa 118A tel. 086-2180244, kom. 607913126 NIP: 718-111-06-86 REGON: 200147783</small>			
Nazwa i adres inwestycji	Przebudowa i rozbudowa drogi powiatowej nr 1874B we wsi Supy		
Inwestor	Gmina Przytuły ul. Suple 10, 18-423 Przytuły		
Nazwa rysunku	Studnia Ø800 z kręgów betonowych		
Data opracowania:	Faza: P.B.	Skala: 1:50	Nr rys. 6/2
Branda	Imię i nazwisko	Nr uprawnień lub inż.	Podpis
Drogowa: autor	mgr inż. Adam Łazarski	UAN 7342-38/92 PDL/BD1800/01	
Sprawdził:	mgr inż. Janusz Nowakowski	UAN 7342-113/92 PDL/BD0349/03	