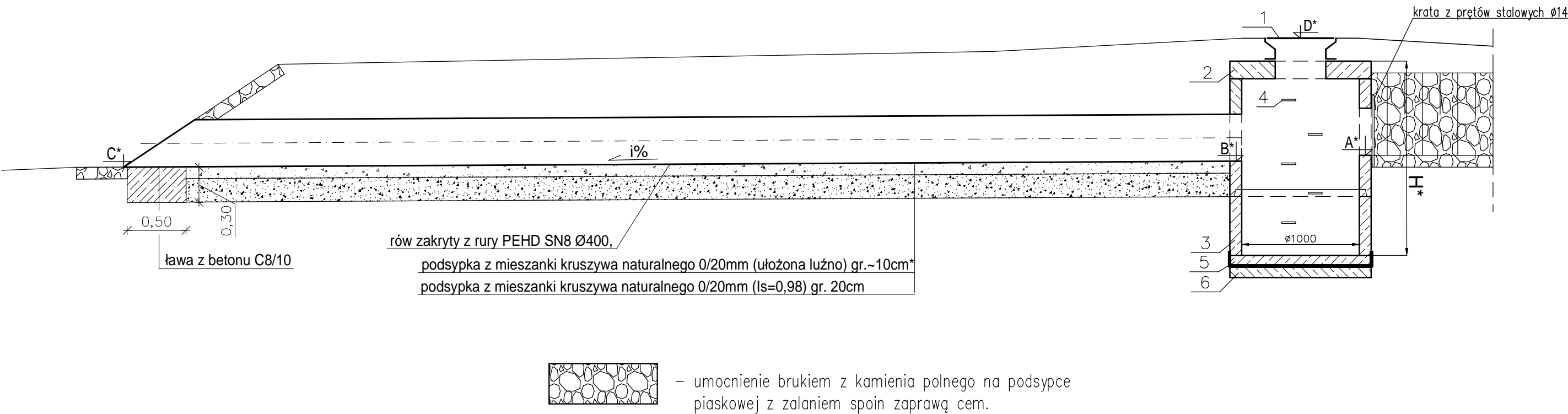
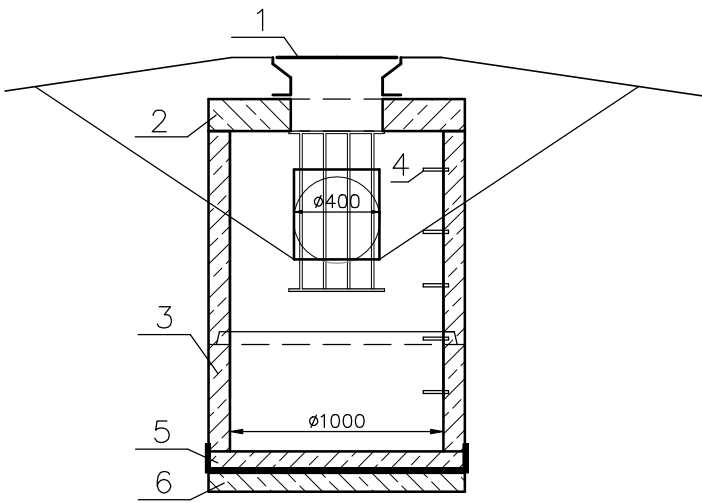


RÓW ZAKRYTY Z RUR PEHD SN8 Ø400

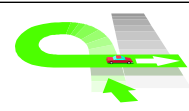
STUDNIA Z KRĘGÓW BETONOWYCH Ø1000



nr. studni	lokalizacja studni (km)	rzędna wlotu studni A*	rzędna wylotu studni B*	rzędna studni D*	wysokość studni (m) H*	średnica studni Ø (mm)	rów zakryty z rur PEHD Ø400 L* (m)	rzędna wylotu rowu zakrytego C*	spadek podł. rowu zakrytego i (%)
S1	0+026,72	102,49	—		2,0	1000	—	—	—
S2	0+160,25	103,16	103,11	103,86	2,0	1000	12,50	103,07	0,3%
S3	0+468,50	101,34	100,75	101,70	2,0	1000	15,00	100,60	1,0%
S4	1+621,65	101,14	101,05	102,40	2,5	1000	10,70	100,94	1,0%
S5	1+629,35	101,31	101,22	102,40	2,0	1000	15,00	101,13	0,5%
S6	1+711,90	101,84	101,69	102,80	2,0	1000	34,50	101,52	0,5%



- Żeliwny właz uliczny typu lekkiego PN-64/H-74056
- Płyta pokrywowa żelbetowa Ø120/60cm
- Komora robocza z kręgów żelbetowych Ø100 cm
- Stopnie włazowe wg PN-64/H-74086 o rozstawie w pionie co 25cm
- Prefabrykowany cokół studni
- Podbudowa z chudego betonu B-7,5 gr. 10cm

 ZPI „LAZAR” ZPI „LAZAR” Adam Łazarski, 18-400 Łomża, ul. Kierzkowa 118A tel. 086-2180244, kom. 607913126 NIP: 718-111-06-86 REGON: 200147783			
Nazwa i adres inwestycji		PRZEBUDOWA I ROZBUDOWA DROGI POWIATOWEJ NR 1937B STARA ŁOMŻA n/rz-SIEMIEN-RYBNO-PNIEWO ETAP I	
Inwestor		Zarząd Powiatu Łomżyńskiego reprezentowany przez Dyrektora Zarządu Dróg Powiatowych w Łomży 18-400 Łomża ul. Szosa Zambrowska 1/27	
Nazwa rysunku		RÓW ZAKRYTY Z WŁOTEM PRZEZ STUDNIĘ Z KRĘGÓW BET.	
Data opracowania: 02/2015 r.		Faza: P.W.	Skala: 1:50
Nr rys.11		Podpis	
Branża	Imię i nazwisko	Nr uprawnień Izba inż.	
Drogowa: autor	mgr inż. Adam Łazarski	UAN 7342-38/92	
Opracował:	inż. Radosław Piaśnik		
Sprawdził:	mgr inż. Janusz Nowakowski	UAN 7342-113/92	