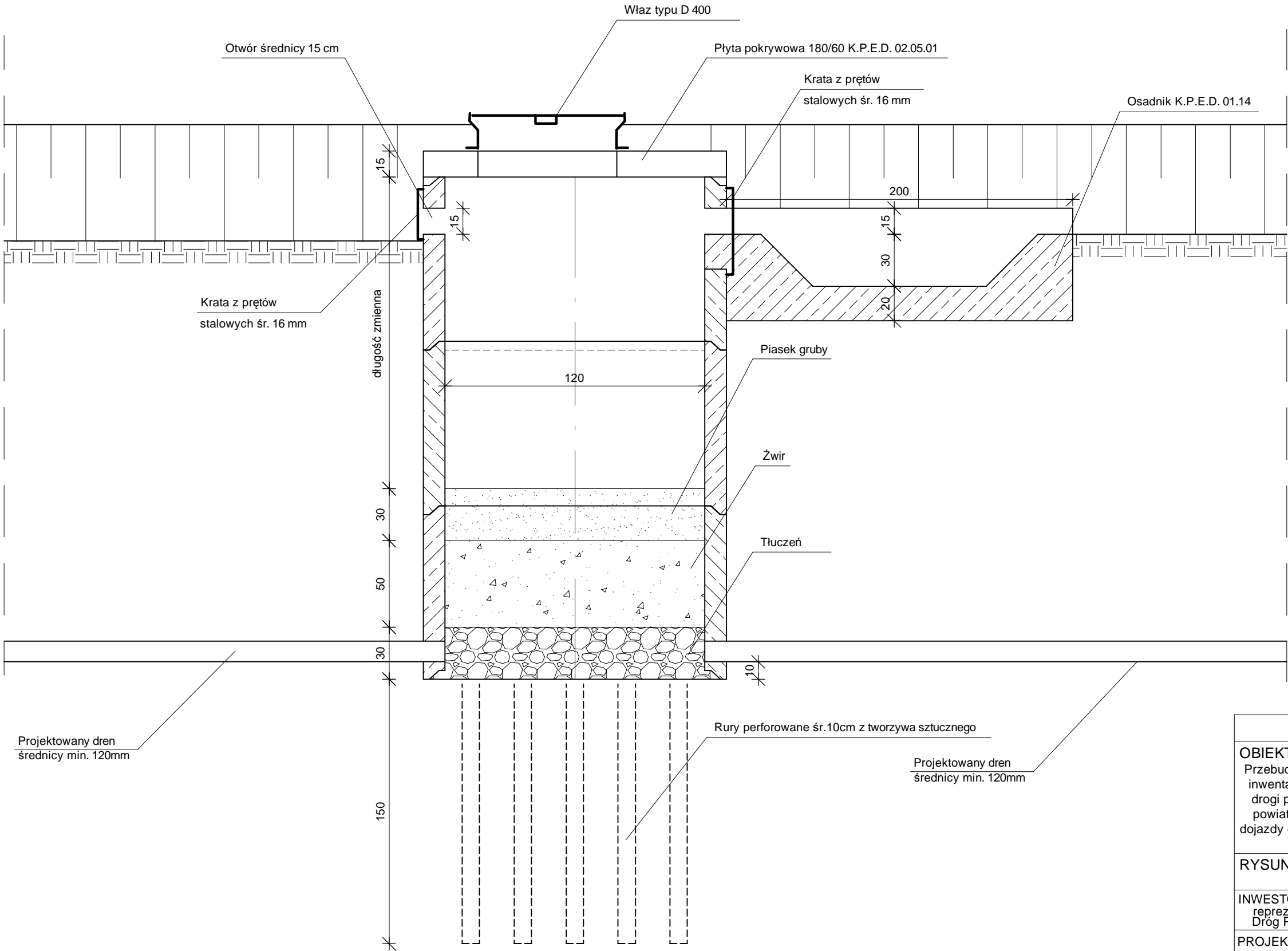


STUDNIA CHŁONNA

SKALA 1:25



Lp.	Lokalizacja	Rzędna góry	Rzędna dna	Rzędna wlotu
1	2	3	4	5
1	2+090 str.p.	123,30	121,30	122,80
2	2+090 str.l.	123,30	121,30	122,80
3	2+160 str.p.	122,84	120,84	122,34
4	2+160 str.l.	122,84	120,84	122,34
5	2+213 str.p.	122,21	120,21	121,71
6	2+213 str.l.	122,21	120,21	121,71
7	2+264 str.p.	121,45	119,45	120,95
8	2+264 str.l.	121,45	119,45	120,95
9	2+312 str.p.	120,56	118,56	120,06
10	2+317 str.l.	120,47	118,47	119,97
11	2+364 str.p.	119,24	117,24	118,74
12	2+364 str.l.	119,20	117,20	118,70
13	2+416 str.l.	117,79	114,79	117,29
14	2+430 str.p.	117,44	114,44	116,94
15	2+472 str.p.	116,60	113,60	116,10
16	2+472 str.l.	116,60	113,60	116,10
17	2+514 str.l.	116,47	113,47	115,97
18	2+567 str.l.	116,31	113,31	115,81
19	2+619,70 str.l.	116,15	113,15	115,65
20	2+658 str.l.	116,29	113,29	115,79
22	2+765 str.l.	115,85	112,85	115,35
23	2+814 str.l.	115,25	112,25	114,75
24	2+875 str.l.	114,50	111,50	114,00
25	3+041 str.l.	113,38	110,38	112,88
26	3+105 str.l.	112,60	110,60	112,10
27	3+109 str.l.	112,20	110,20	111,70
28	3+247 str.p.	112,20	110,20	111,80
29	3+340,54 str.p.	111,70	110,00	111,20
30	3+489 str.p.	111,40	110,00	110,90

PROJEKT WYKONAWCZY		
OBIEKT: Przebudowa i rozbudowa obiektu mostowego o jednolitym numerze inwentarzowym JN1 01028673 w miejscowości Konarzyce w ciągu drogi powiatowej nr 1948B wraz z przebudową i rozbudową drogi powiatowej nr 1948B w km 1+570,78-3+689,13-droga ta stanowi dojazdu do obiektu mostowego o jednolitym numerze inwentarzowym JN1 01028672 w miejscowości Konarzyce		
RYSUNEK: Studnia chłonna		
INWESTOR: Zarząd Powiatu Łomżyńskiego reprezentowany przez Dyrektora Zarządu Dróg Powiatowych w Łomży		SKALA: 1:25
PROJEKTANT: mgr inż. Dariusz Lendzioszek upr.proj.nr LOM-59	Podpisy:	RYSUNEK: 8
		DATA: 10.2015