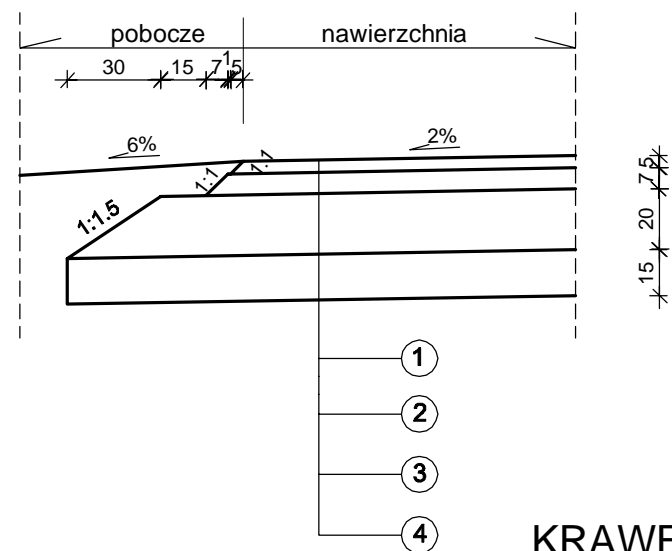


KONSTRUKCJA NAWIERZCHNI DRÓG SKALA 1:25



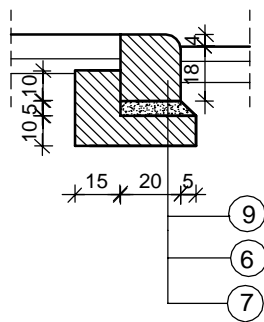
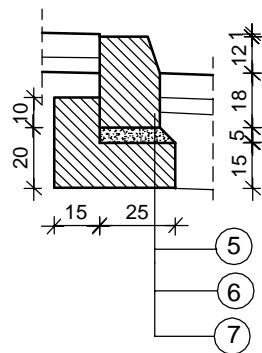
SZCZEGÓŁY KONSTRUKCYJNE skala 1:25

- 1. Warstwa ścieralna gr. 5 cm z betonu asfaltowego AC 11S dla KR 2 wg PN-EN 13108
- 2. Górna w-wa podbudowy gr. 7 cm z betonu asfaltowego AC 16P dla KR 2 wg PN-EN 13108
- 3. W-wa podbudowy grubości 20 cm z kruszywa łamanego stabilizowanego mechanicznie
- 4. Grunt stabilizowany cementem o $R_m=2,5$ MPa gr. 15 cm
- 5. Krawężnik betonowy 20x30 cm
- 6. Podsyпка cementowo-piaskowa 1:4
- 7. Ława betonowa, beton B-15 (C12/15)
- 8. Krawężnik betonowy oporowy 15x22 cm
- 10. Obrzeże betonowe 6x20 cm
- 11. Podsyпка piaskowa
- 12. Ściek z pref. bet. wg K.P.E.D. 01.03
- 13. Ława z kruszywa łamanego gr. 15 cm
- 14. blacha żeberkowa gr. 8mm mocowana do ścieków na śruby rozporowe

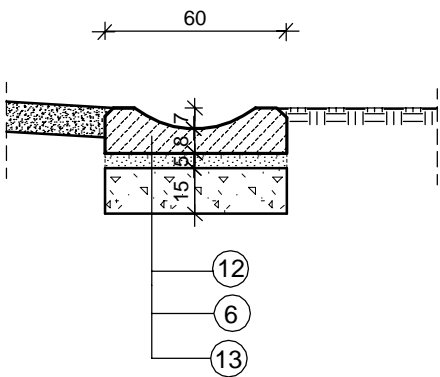
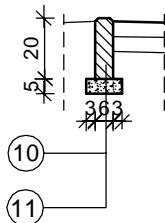
KRAWĘŻNIK NAJAZDOWY 20x22cm NA ŁAWIE BET.

ŚCIEK Z ELEMENTÓW PREFABRYKOWANYCH

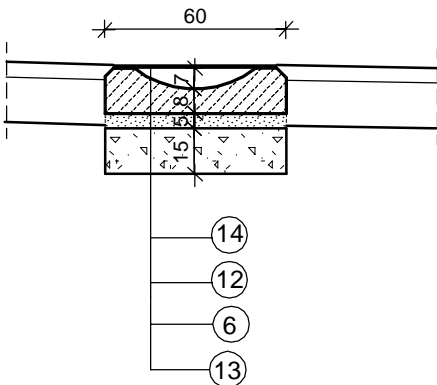
KRAWĘŻNIK BET. 20x30cm NA ŁAWIE BET.



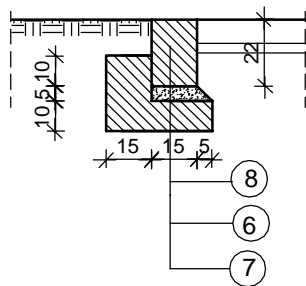
OBRZEŻE BETONOWE 20x6cm



ŚCIEK Z ELEMENTÓW PREFABRYKOWANYCH NA ZJEŹDZIE



KRAWĘŻNIK BET. OPOROWY 15x22cm NA ŁAWIE BET.



PROJEKT WYKONAWCZY		
OBIEKT: Przebudowa i rozbudowa obiektu mostowego o jednolitym numerze inwentarzowym JNI 01028673 w miejscowości Konarzyce w ciągu drogi powiatowej nr 1948B wraz z przebudową i rozbudową drogi powiatowej nr 1948B w km 1+570,78-3+689,13-droga ta stanowi dojazdu do obiektu mostowego o jednolitym numerze inwentarzowym JNI 01028672 w miejscowości Konarzyce		
RYSUNEK: Szczegóły konstrukcyjne		
INWESTOR: Zarząd Powiatu Łomżyńskiego reprezentowany przez Dyrektora Zarządu Dróg Powiatowych w Łomży	SKALA: 1:25	RYSUNEK: 9 DATA: 10.2015
PROJEKTANT: mgr inż. Dariusz Lendzioszek upr.proj.nr LOM-59	Podpisy:	