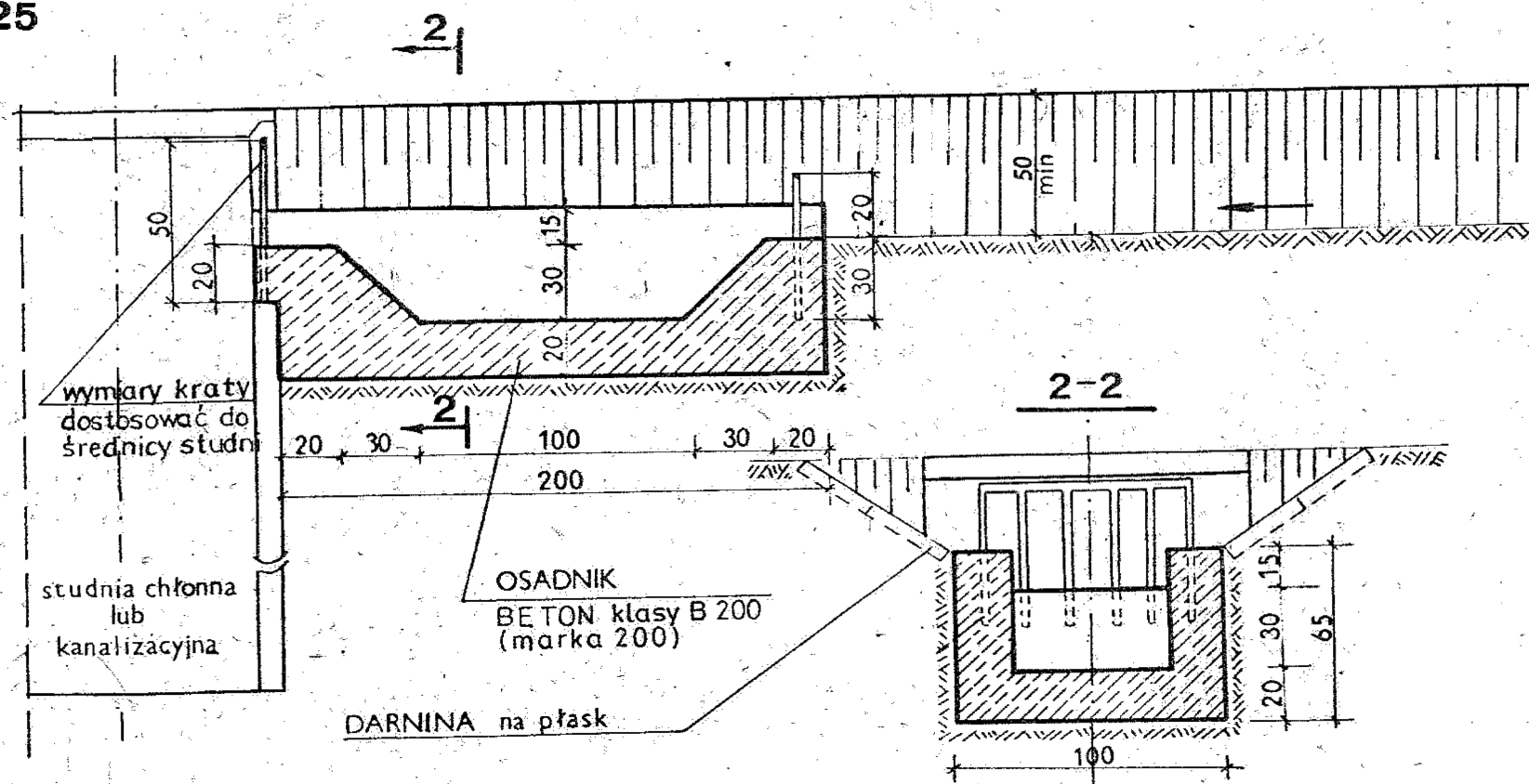


01.14

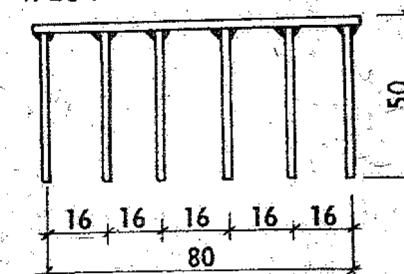
PRZEKRÓJ PODŁUŻNY 1-1

1:25



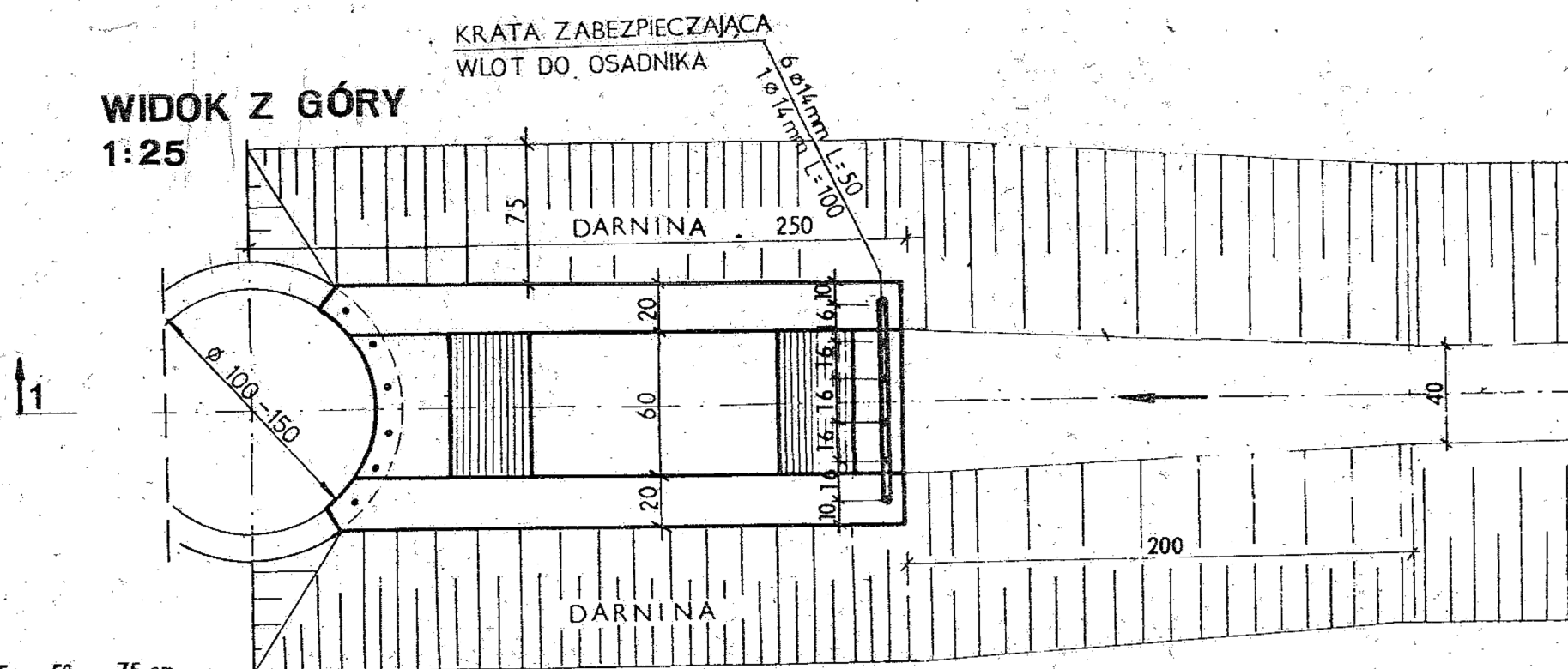
KRATA ZABEZPIEZAJĄCA

WŁOT DO OSADNIKA



WIDOK Z GÓRY

1:25



MATERIAŁY na wykonanie

1 osadnika

1. Beton klasy B 200 - 10 m³
2. Stal \varnothing 14 mm - 10,5 kg
3. Darnina - 3,8 m²



ODWODNIENIE PASA
DROGOWEGO

OSADNIK PRZY WŁOCIE DO STUDNI CHŁONNEJ
LUB KANALIZACYJNEJ