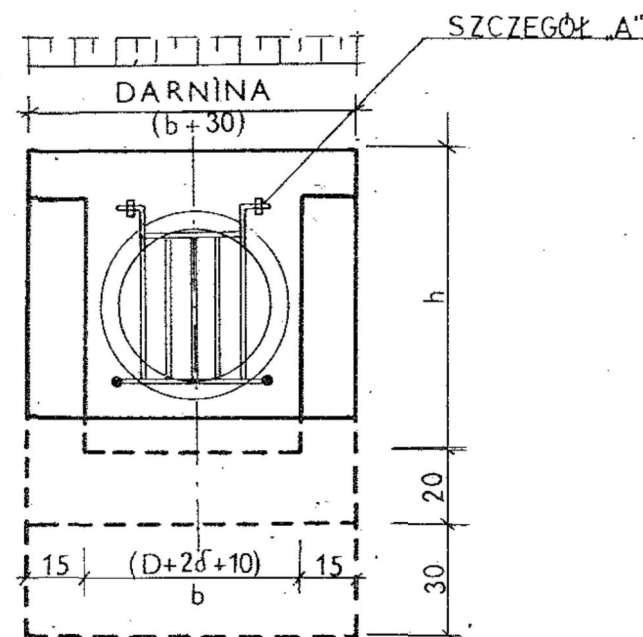


WIDOK OD CZOŁA



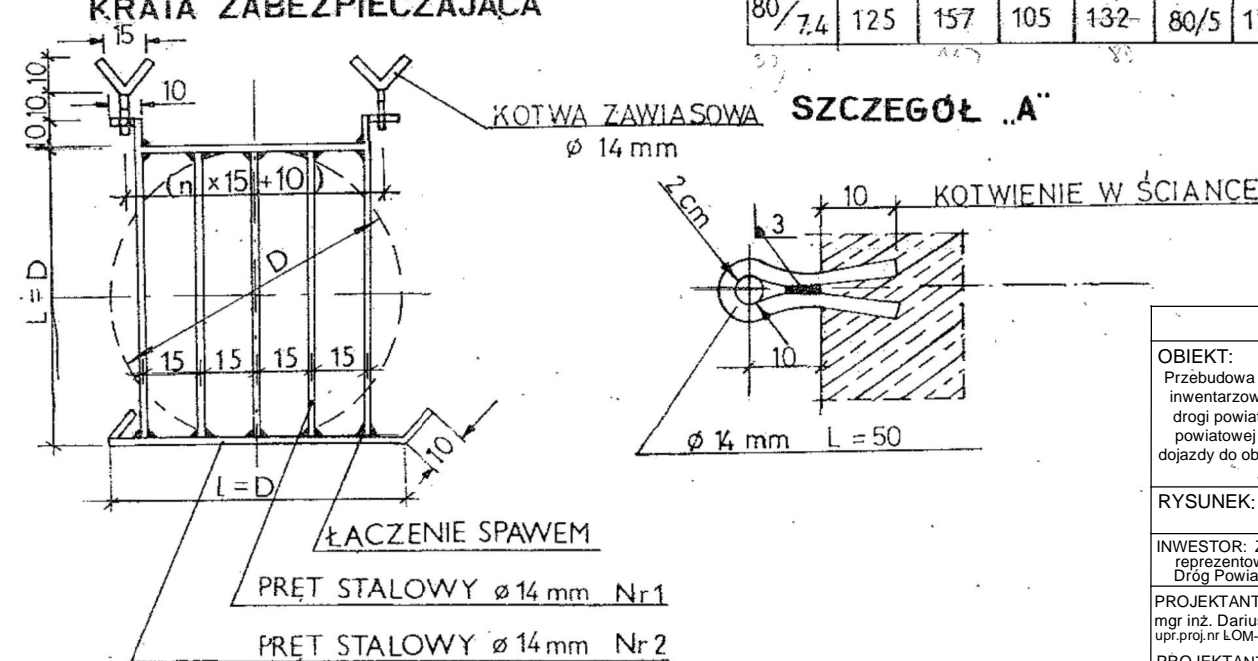
MATERIAŁY na 1 wylot

D koлект.	beton	dyble DC-15 DP-15	stal Ø14	darnina
cm	m ³		kg	m ²
40	0,59	$\frac{6}{4}$	2,42	0,4
50	0,73	$\frac{6}{4}$	2,90	0,5
60	0,90	$\frac{6}{4}$	4,11	0,56
80	1,17	$\frac{6}{4}$	6,29	0,68

WYMIARY w cm

D/G	h	a	b	c	drug pretz	nr1/szt nr
40/4.2	78.2	87	58	62	40/3	80
50/5.0	90	105	70	80	50/3	90
60/5.8	102	123	82	98	60/4	100
80/7.4	125	157	105	132	80/5	120

KRATA ZABEZPIECZAJĄCA



PROJEKT WYKONAWCZY

OBIEKT:
Przebudowa i rozbudowa obiektu mostowego o jednolitym numerze inwentaryzacyjnym JN1 01028673 w miejscowości Konarzyce w ciągu drogi powiatowej nr 1948B wraz z przebudową i rozbudową drogi powiatowej nr 1948B w km 1+570,78-3+689,18-droga ta stanowi dojazd do obiektu mostowego o jednolitym numerze inwentaryzacyjnym JN1 01028672 w miejscowości Konarzyce

RYSUNEK: Wylot kolektora

INWESTOR: Zarząd Powiatu Łomżyńskiego
reprezentowany przez Dyrektora Zarządu
Dróg Powiatowych w Łomży

mgr inż. Dariusz Lendzioszek
upr.proj.nr LOM-59

PROJEKTANT (b. sanitarna):
mgr inż. Michał Markowski
upr.bud.nr PDL/0115/POOS/11

Podpisy:

SKALA: 1:20

RYSUNEK: 12

DATA:	10.2015
-------	---------



Transprojekt

KANALIZACJA DESZCZOWA

WYLOT KOLEKTORA