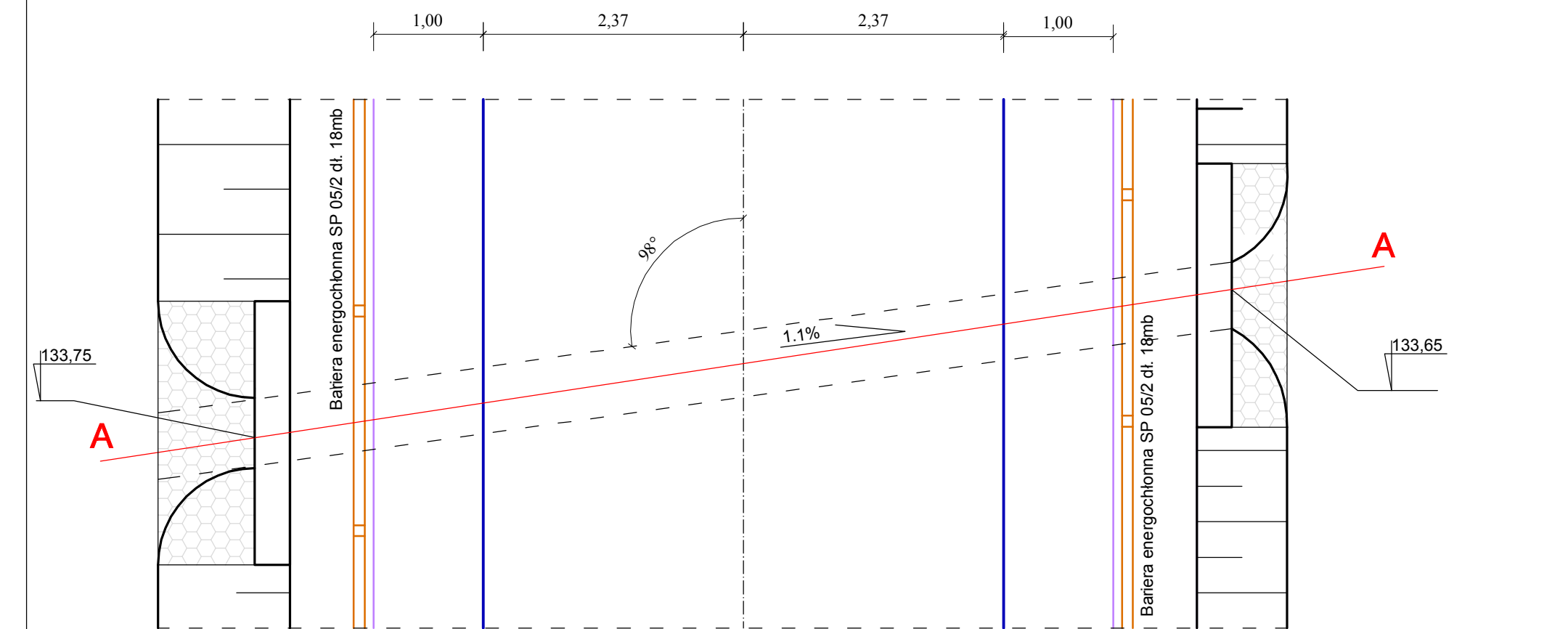
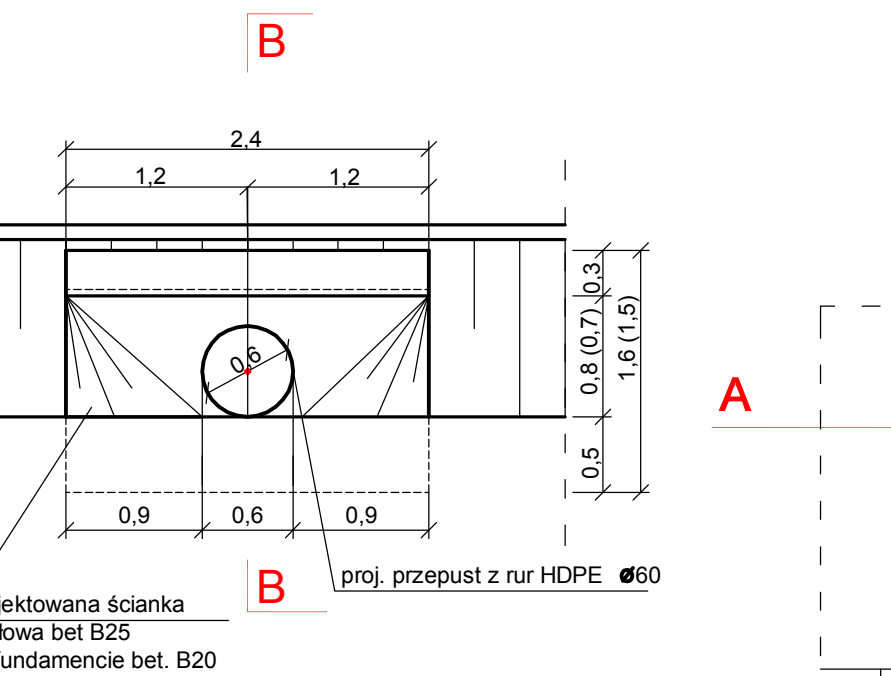


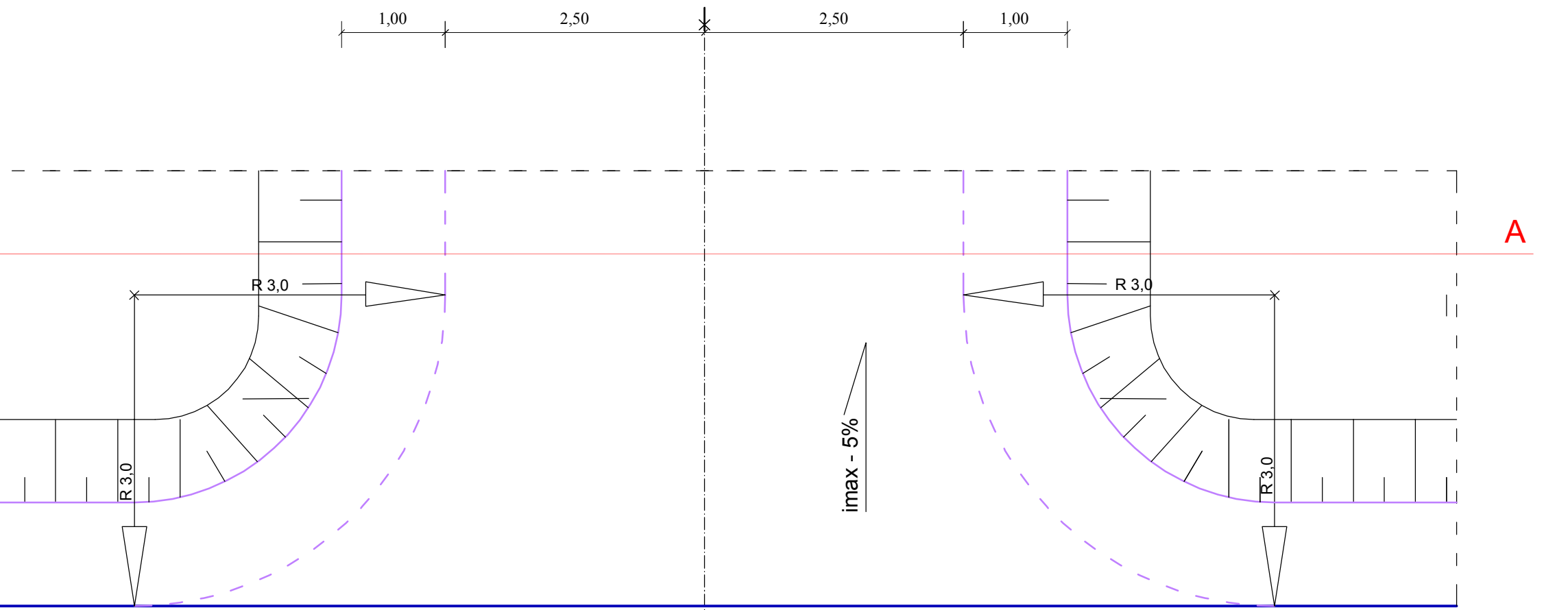
Przełup w km 0+487,75



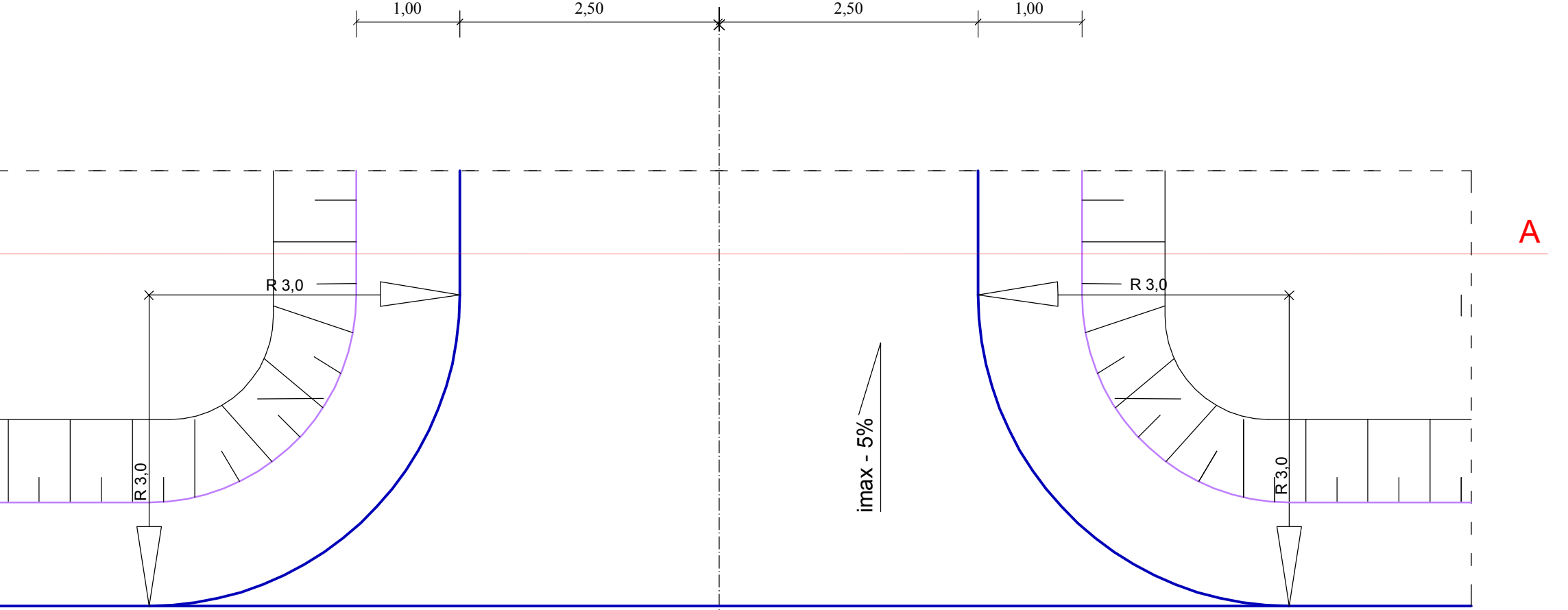
Ścianka czołowa  
istn. przełup w km 0+487,75  
wys. 1,6m (1,5m) wylot (wlot)



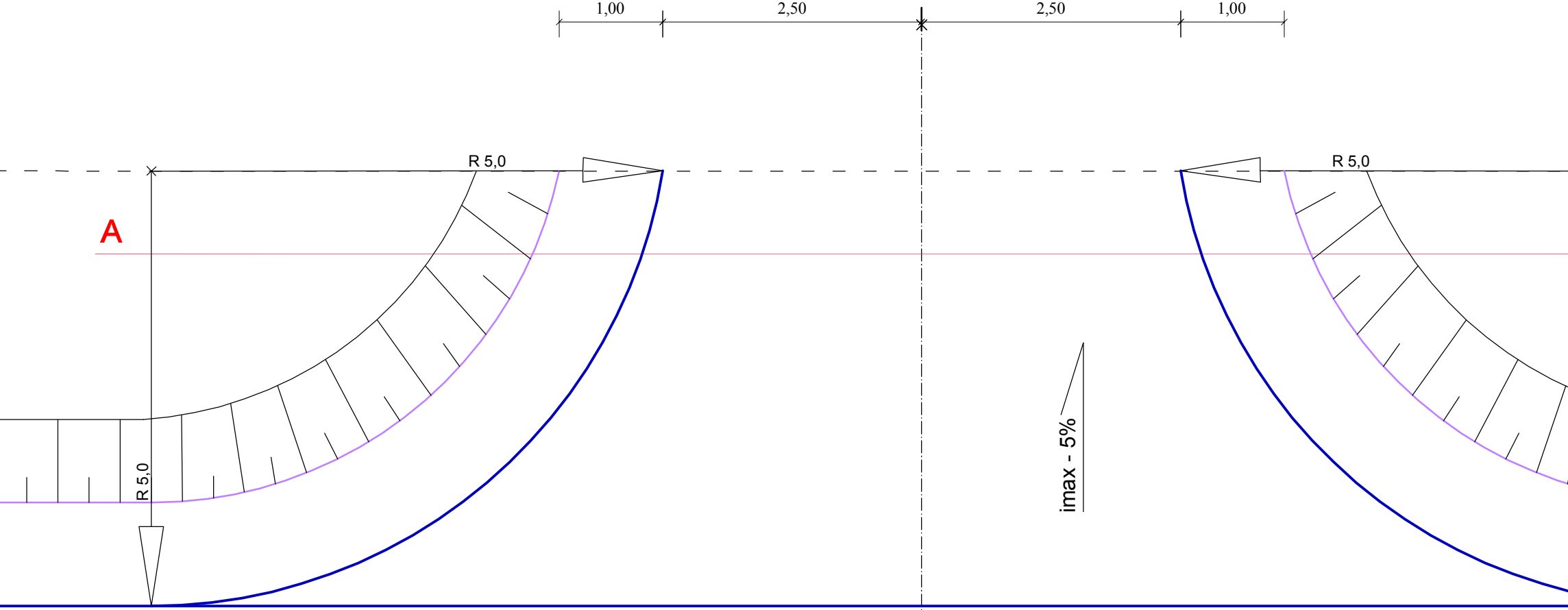
Zjazd o nawierzchni z kruszywa łamanego



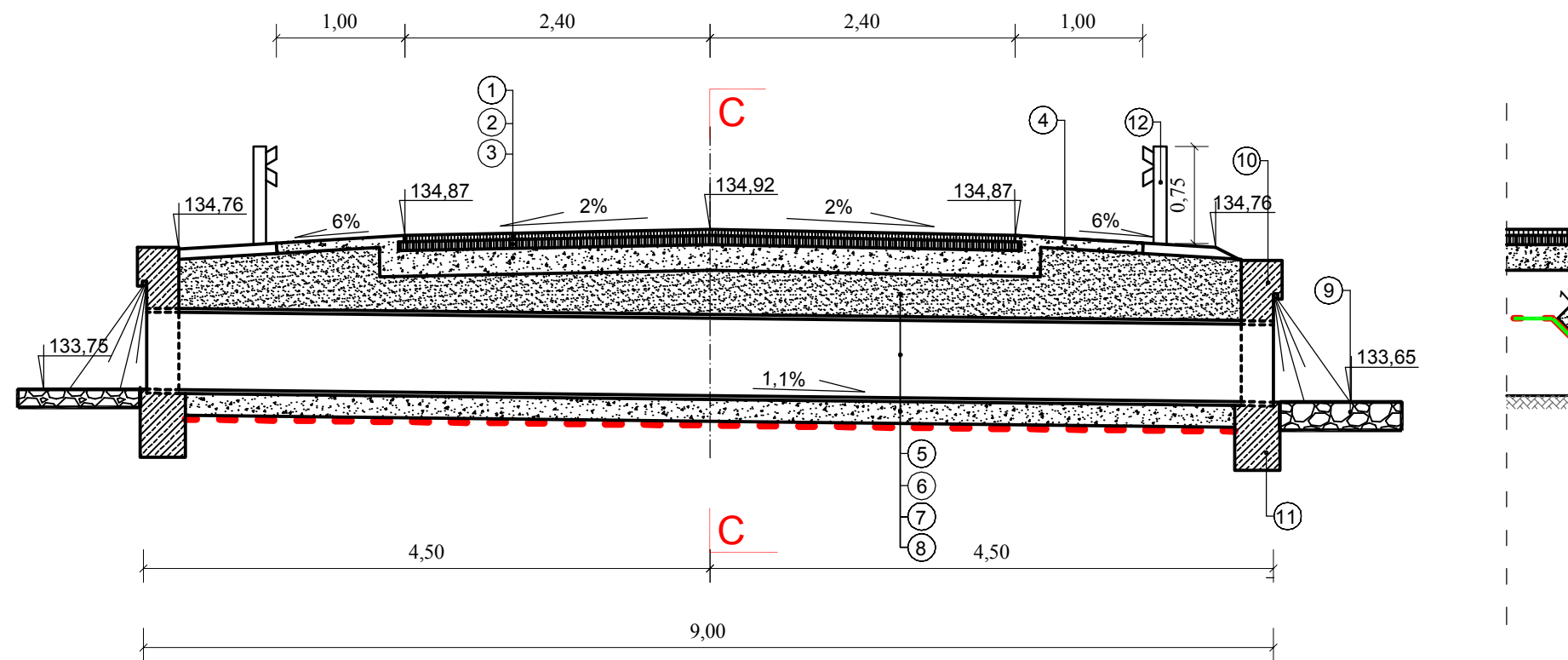
Zjazd o nawierzchni bitumicznej w km 0+029,37



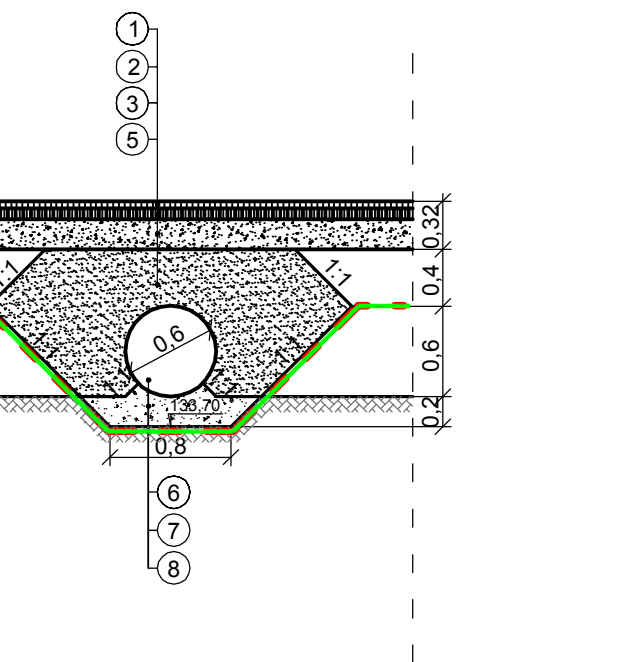
Zjazd o nawierzchni bitumicznej w km 0+093,52



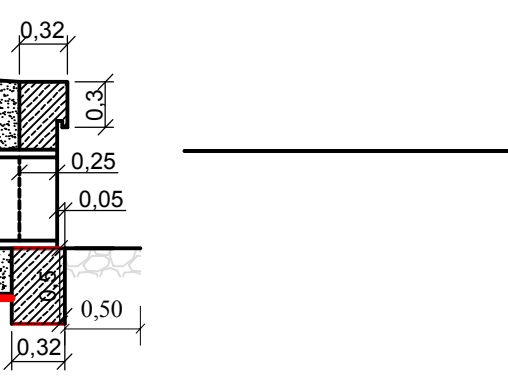
PRZEKRÓJ A-A



PRZEKRÓJ C-C



PRZEKRÓJ B-B



- LEGENDA:
- 1). warstwa ścierna z AC11S asfalt D50/70 kat. ruchu KR2, gr. 4 cm
  - 2). warstwa wiążąca z AC16W, asfalt D50/70 kat. ruchu KR2, gr. 8 cm
  - 3). podbudowa z mieszanki kruszywa łamanego o uziarnieniu 0/31,5 gr. 20 cm
  - 3a). nawierzchnia zjazdu - kruszywo łamane o uziarnieniu 0/31,5 gr. 15cm
  - 4). pobocze z mieszki kruszywa łam. 0/31,5 gr. 8 cm
  - 5). zasypka kruszywem naturalnym 0/31,5
  - 6). przepust rurowy z rur karbowanych HDPE  $\varnothing$  60 (SN8)
  - 7). podsypa z pospółki gr. 20 cm (maks. śred. ziaren kruszywa 20mm)
  - 8). geotkanina polipropylenowa (min. wytrzymałość na rozciąganie wzdłuż i w poprzek 30 kN/m)
  - 9). umocnienie brukowe otoczkami na pods. cem.-piaskowej (1:4) gr. 5 cm z zalaniem zaprawą cem. M15
  - 10). ścianka czołowa bet. B25
  - 11). fundament bet. B20
  - 12). bariera energochłonna typu SP 05/2

<div><div>PPI PROJEKT</div><div>Bogusław Lipiński ul. Nowa 2 lok. 433, 18-400 Łomża tel.: 0 663 710 715, e-mail: ppiprojekt@wp.pl</div></div>				
Inwestor:	ZARZĄD DRÓG POWIATOWYCH W ŁOMŻY UL. POLIGONOWA 30 18-400 ŁOMŻA			Nr rys: 6
Temat:	REMONT DROGI POWIATOWEJ NR 1963B W OBRĘBIE MŚC. RUTKI NA ODCINKU OD KM 0+000,00 DO KM 0+500,00			Strona: 1
Nazwa rys:	PRZEKRÓJ NORMALNY-PRZEPUST, ZJAZDY			
Zespół autorski:	Branża	Imię i nazwisko	nr. uprawnień	podpis
PROJEKTANT	drogowa	mgr inż. Bogusław Lipiński	PDL/033/PWOD/11	
Łomża, czerwiec 2016 rok				skala: 1:50